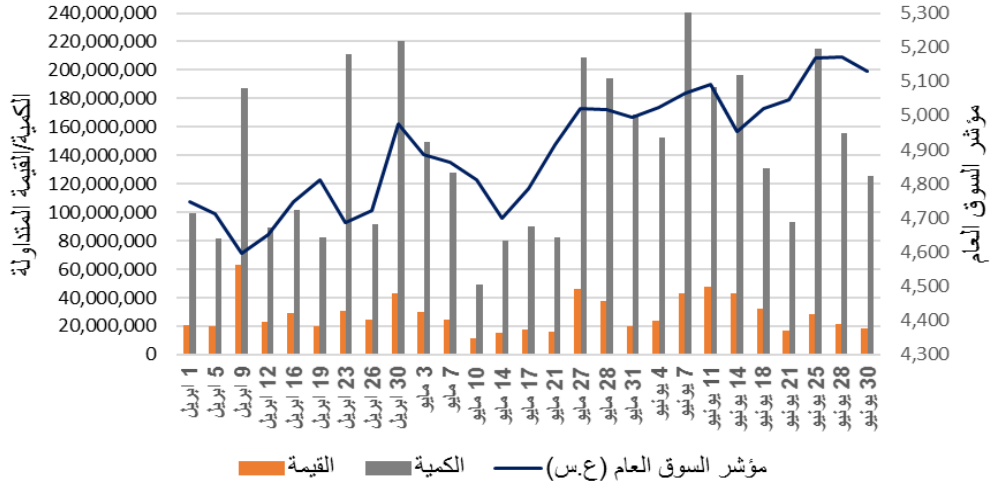




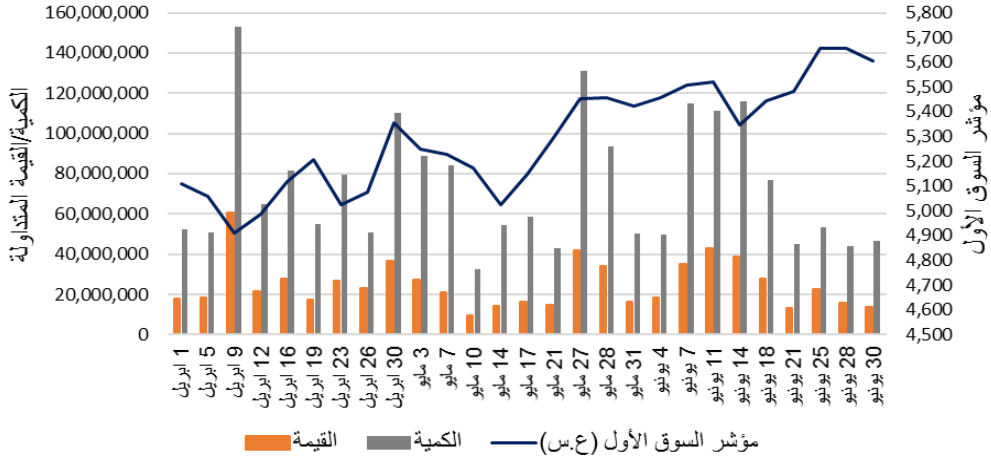
التغيير في أسعار أسهم الشركات للربع الثاني 2020

مؤشرات السوق

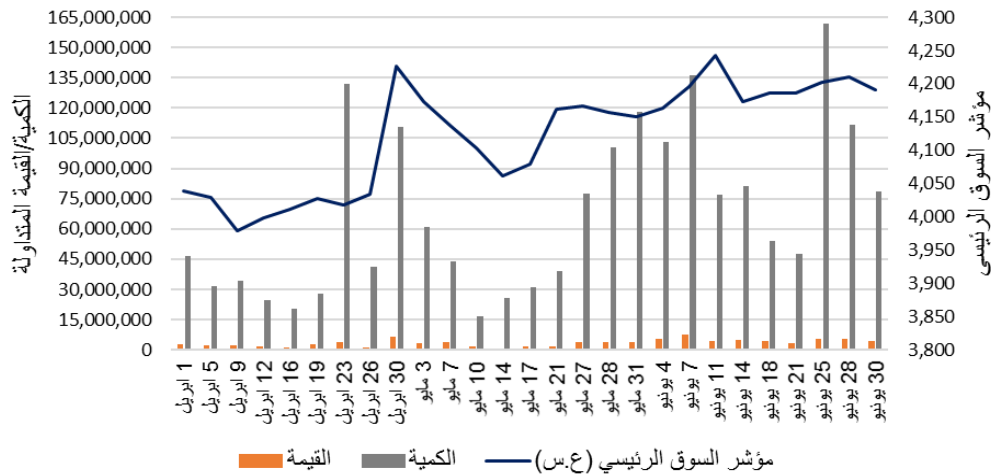
مؤشر السوق العام (ع.س)



مؤشر السوق الأول (ع.س)



مؤشر السوق الرئيسي (ع.س)



السوق الأول

أكثر الأسهم ارتفاعاً		
الشركة	اسم السهم	نسبة التغيير في السعر
526	القرين	▲ 42.78%
514	بوبيان ب	▲ 34.95%
603	أجلبتي	▲ 29.00%
823	ميزان	▲ 21.56%
623	هيومن سوفت	▲ 18.64%

أكثر الأسهم انخفاضاً		
الشركة	اسم السهم	نسبة التغيير في السعر
818	اهلي متحد	▼ -17.76%
106	الدولي	▼ -12.50%
107	برقان	▼ -4.39%
108	بيتك	▼ -3.16%

الشركة	اسم السهم	سعر الإغلاق في (31/03/2020)	سعر الإغلاق في (30/06/2020)	التغيير في السعر	
				ربحية/خسارة السهم	نسبة التغيير
101	وطني	720	821	▲ 101	▲ 14.03%
102	خليج ب	208	212	▲ 4	▲ 1.92%
106	الدولي	200	175	▼ -25	▼ -12.50%
107	برقان	205	196	▼ -9	▼ -4.39%
108	بيتك	632	612	▼ -20	▼ -3.16%
109	بنك بوبيان	511	532	▲ 21	▲ 4.11%
205	مشاريع	170	174	▲ 4	▲ 2.35%
413	المباني	634	677	▲ 43	▲ 6.78%
501	صناعات	152	163	▲ 11	▲ 7.24%
514	بوبيان ب	455	614	▲ 159	▲ 34.95%
526	القرين	194	277	▲ 83	▲ 42.78%
603	أجلبتي	569	734	▲ 165	▲ 29.00%
605	زين	516	555	▲ 39	▲ 7.56%
623	هيومن سوفت	2,350.000	2,788.000	▲ 438	▲ 18.64%
818	اهلي متحد	214	176	▼ -38	▼ -17.76%
821	بنك وربة	193	205	▲ 12	▲ 6.22%
823	ميزان	487	592	▲ 105	▲ 21.56%
824	المتكاملة	415	425	▲ 10	▲ 2.41%

☎ 22273200

@info@kicwasata.com @kicwasata1 @kicwasata www.kicwasata.com

إن المعلومات الواردة في هذا التقرير لا تعتبر توصية لشراء أو بيع أسهم أو الدخول في أي اتفاقات أو عقود أخرى و إنما تهدف فقط إلى تزويد المتداولين بالمعلومات التي قد يجدونها مفيدة و ذات أهمية، علماً بأن هذه المعلومات قابلة للتغيير من وقت لآخر دون أدنى مسؤولية على شركة كي أي سي للوساطة المالية بهذا الخصوص و إن كانت صادرة من جهات موثوق منها. كما أن الشركة غير مسؤولة عن أي أضرار مباشرة أو محتملة قد تلحق بالغير نتيجة استخدام المعلومات الواردة بهذا التقرير لذا وجب التأكيد على أن أي اعتماد من المتداولين على هذه المعلومات يكون على مسؤوليتهم الخاصة مع تحملهم لكافة التبعات بمختلف صورها التي قد تنشأ نتيجة ذلك الاستخدام و دون أدنى مسؤولية على شركة كي أي سي للوساطة المالية.

السوق الرئيسي

أكثر الأسهم ارتفاعاً		
الشركة	اسم السهم	نسبة التغيير في السعر
2017	ثريا	▲ 136.67%
632	رماية	▲ 78.16%
416	المستثمرون	▲ 54.02%
627	بيت الطاقة	▲ 52.15%
432	أبيار	▲ 51.92%

أكثر الأسهم انخفاضاً		
الشركة	اسم السهم	نسبة التغيير في السعر
634	ايفا فنادق	▼ -51.02%
242	تمدين أ	▼ -38.76%
511	سكب ك	▼ -23.41%
203	ايفا	▼ -23.29%
409	المصالح ع	▼ -18.97%

الشركة	اسم السهم	سعر الإغلاق في (31/03/2020)	سعر الإغلاق في (30/06/2020)	التغيير في السعر	
				ربحية/خسارة السهم	نسبة التغيير
103	تجاري	500	500	0	0.00%
104	اهلي	182	177	-5	-2.75%
105	المتحد	250	252	2	0.80%
201	كويثية	101	107	6	5.94%
202	تسهيلات	201	195	-6	-2.99%
203	ايفا	39.5	30.3	-9.2	-23.29%
204	استثمارات	98	102	4	4.08%
207	ساحل	27	32.5	5.5	20.37%
209	البيت	32	40.2	8.2	25.63%
212	أرزان	30.5	38	7.5	24.59%
213	المركز	92.9	78.2	-14.7	-15.82%
214	كميفك	77.7	90	12.3	15.83%
218	*الأمان	57	0	-57	-100.00%
219	الأولى	27.3	27.1	-0.2	-0.73%
220	المال	8.4	9.5	1.1	13.10%

*تم إلغاء ادراجها في 05/05/2020

☎ 22273200

@info@kicwasata.com @kicwasata1 @kicwasata www.kicwasata.com

إن المعلومات الواردة في هذا التقرير لا تعتبر توصية لشراء أو بيع أسهم أو الدخول في أي اتفاقات أو عقود أخرى و إنما تهدف فقط إلى تزويد المتداولين بالمعلومات التي قد يجدونها مفيدة و ذات أهمية، علماً بأن هذه المعلومات قابلة للتغيير من وقت لآخر دون أدنى مسؤولية على شركة كي أي سي للوساطة المالية بهذا الخصوص و إن كانت صادرة من جهات موثوق منها. كما أن الشركة غير مسؤولة عن أي أضرار مباشرة أو محتملة قد تلحق بالغير نتيجة استخدام المعلومات الواردة بهذا التقرير لذا وجب التأكيد على أن أي اعتماد من المتداولين على هذه المعلومات يكون على مسؤوليتهم الخاصة مع تحملهم لكافة التبعات بمختلف صورها التي قد تنشأ نتيجة ذلك الاستخدام و دون أدنى مسؤولية على شركة كي أي سي للوساطة المالية.

السوق الرئيسي

الشركة	اسم السهم	سعر الإغلاق في (31/03/2020)	سعر الإغلاق في (30/06/2020)	التغيير في السعر	
				ربحية/خسارة السهم	نسبة التغيير
221	الخليجي	49.9	53	▲ 3.1	▲ 6.21%
222	أعيان	35.1	44.5	▲ 9.4	▲ 26.78%
223	بيان	34.4	49.9	▲ 15.5	▲ 45.06%
225	أصول	90	105	▲ 15	▲ 16.67%
227	كفيك	44.9	42.8	▼ -2.1	▼ -4.68%
228	كامكو	80.9	77	▼ -3.9	▼ -4.82%
231	وطنية د ق	69.7	69	▼ -0.7	▼ -1.00%
232	يونيكاب	39.9	39	▼ -0.9	▼ -2.26%
233	مدار	90	80	▼ -10	▼ -11.11%
234	الديره	21	18.4	▼ -2.6	▼ -12.38%
236	السلام	19.8	23	▲ 3.2	▲ 16.16%
237	اكتتاب	11.9	13.5	▲ 1.6	▲ 13.45%
239	صكوك	24	25.1	▲ 1.1	▲ 4.58%
240	المدينة	10.1	11.9	▲ 1.8	▲ 17.82%
241	نور	99.2	138	▲ 38.8	▲ 39.11%
242	تمدين أ	387	237	▼ -150	▼ -38.76%
243	*صيرفة	86.4	0	▼ -86.4	▼ -100.00%
245	السورية	30.5	43.3	▲ 12.8	▲ 41.97%
247	آسيا	33.3	33.6	▲ 0.3	▲ 0.90%
249	المغربية	56	54.9	▼ -1.1	▼ -1.96%
250	اموال	40	38	▼ -2	▼ -5.00%
252	الامتياز	89.3	91.6	▲ 2.3	▲ 2.58%
301	كويت ت	365	325	▼ -40	▼ -10.96%
302	خليج ت	630	615	▼ -15	▼ -2.38%
303	اهلية ت	385	410	▲ 25	▲ 6.49%
304	ورية ت	71	76	▲ 5	▲ 7.04%
305	الاعادة	185	188	▲ 3	▲ 1.62%
306	أولى تكافل	43.5	39.3	▼ -4.2	▼ -9.66%
307	وثاق	22.9	24	▲ 1.1	▲ 4.80%
401	عقارات ك	76.7	81	▲ 4.3	▲ 5.61%
402	متحدة	56	49	▼ -7	▼ -12.50%
403	وطنية	64.3	75	▲ 10.7	▲ 16.64%

*تم إلغاء ادراجها في 27/04/2020

☎ 22273200

@info@kicwasata.com @kicwasata1 @kicwasata www.kicwasata.com

إن المعلومات الواردة في هذا التقرير لا تعتبر توصية لشراء أو بيع أسهم أو الدخول في أي اتفاقات أو عقود أخرى و إنما تهدف فقط إلى تزويد المتداولين بالمعلومات التي قد يجدونها مفيدة و ذات أهمية، علماً بأن هذه المعلومات قابلة للتغيير من وقت لآخر دون أدنى مسؤولية على شركة كي أي سي للوساطة المالية بهذا الخصوص و إن كانت صادرة من جهات موثوق منها. كما أن الشركة غير مسؤولة عن أي أضرار مباشرة أو محتملة قد تلحق بالغير نتيجة استخدام المعلومات الواردة بهذا التقرير لذا وجب التأكيد على أن أي اعتماد من المتداولين على هذه المعلومات يكون على مسؤوليتهم الخاصة مع تحملهم لكافة التبعات بمختلف صورها التي قد تنشأ نتيجة ذلك الاستخدام و دون أدنى مسؤولية على شركة كي أي سي للوساطة المالية.

الشركة	اسم السهم	سعر الإغلاق في (31/03/2020)	سعر الإغلاق في (30/06/2020)	التغيير في السعر	
				ربحية/خسارة السهم	نسبة التغيير
404	صالحية	377	384	▲ 7	▲ 1.86%
406	تمدين ع	298	262	▼ -36	▼ -12.08%
408	اجيال	142	133	▼ -9	▼ -6.34%
409	المصالح ع	36.9	29.9	▼ -7	▼ -18.97%
410	ع عقارية	22.5	23.6	▲ 1.1	▲ 4.89%
412	الإنماء	50	46.2	▼ -3.8	▼ -7.60%
414	إنجازات	71	77	▲ 6	▲ 8.45%
416	المستثمرون	8.7	13.4	▲ 4.7	▲ 54.02%
418	التجارية	89.4	96.1	▲ 6.7	▲ 7.49%
419	سنام	34	29.9	▼ -4.1	▼ -12.06%
420	أعيان ع	60	53.2	▼ -6.8	▼ -11.33%
421	عقار	69.9	77	▲ 7.1	▲ 10.16%
422	العقارية	31.4	28.5	▼ -2.9	▼ -9.24%
423	مزايا	50.3	51.9	▲ 1.6	▲ 3.18%
427	تجارة	43.7	49.9	▲ 6.2	▲ 14.19%
428	التعمير	17.5	19.3	▲ 1.8	▲ 10.29%
429	أركان	79	96	▲ 17	▲ 21.52%
430	تمكين	5.2	5.2	■ 0	■ 0.00%
431	أرجان	96.4	85.9	▼ -10.5	▼ -10.89%
432	أبيار	5.2	7.9	▲ 2.7	▲ 51.92%
433	منشآت	62	52	▼ -10	▼ -16.13%
434	دبي الاولى	32.2	36.5	▲ 4.3	▲ 13.35%
435	م الأعمال	31.3	29.1	▼ -2.2	▼ -7.03%
436	منازل	27.4	29.4	▲ 2	▲ 7.30%
437	ريم	90	83.6	▼ -6.4	▼ -7.11%
438	مينا	23	26.5	▲ 3.5	▲ 15.22%
439	المدن	15.9	15.9	■ 0	■ 0.00%
440	مراكز	28.8	33.3	▲ 4.5	▲ 15.63%
441	رمال	17.2	16.7	▼ -0.5	▼ -2.91%
503	اسمنت	160	186	▲ 26	▲ 16.25%
505	كابلات	460	558	▲ 98	▲ 21.30%
506	سفن	364	405	▲ 41	▲ 11.26%

☎ 22273200

@info@kicwasata.com @kicwasata1 @kicwasata www.kicwasata.com

إن المعلومات الواردة في هذا التقرير لا تعتبر توصية لشراء أو بيع أسهم أو الدخول في أي اتفاقات أو عقود أخرى و إنما تهدف فقط إلى تزويد المتداولين بالمعلومات التي قد يجدونها مفيدة و ذات أهمية، علماً بأن هذه المعلومات قابلة للتغيير من وقت لآخر دون أدنى مسؤولية على شركة كي أي سي للوساطة المالية بهذا الخصوص و إن كانت صادرة من جهات موثوق منها. كما أن الشركة غير مسؤولة عن أي أضرار مباشرة أو محتملة قد تلحق بالغير نتيجة استخدام المعلومات الواردة بهذا التقرير لذا وجب التأكيد على أن أي اعتماد من المتداولين على هذه المعلومات يكون على مسؤوليتهم الخاصة مع تحملهم لكافة التبعات بمختلف صورها التي قد تنشأ نتيجة ذلك الاستخدام و دون أدنى مسؤولية على شركة كي أي سي للوساطة المالية.

الشركة	اسم السهم	سعر الإغلاق في (31/03/2020)	سعر الإغلاق في (30/06/2020)	التغيير في السعر	
				ربحية/خسارة السهم	نسبة التغيير
508	بورتلاند	870	782	▼ -88	▼ -10.11%
509	ورقية	128	140	▲ 12	▲ 9.38%
510	معادن	43.7	48	▲ 4.3	▲ 9.84%
511	سكب ك	299	229	▼ -70	▼ -23.41%
512	أسيكو	104	109	▲ 5	▲ 4.81%
516	الهلال	77	75	▼ -2	▼ -2.60%
517	الكوت	850	775	▼ -75	▼ -8.82%
520	وطنية م ب	166	152	▼ -14	▼ -8.43%
522	المعدات	13.5	13.5	▬ 0	▬ 0.00%
524	استهلاكيه	48.5	54.8	▲ 6.3	▲ 12.99%
527	صلبوخ	30.3	31.2	▲ 0.9	▲ 2.97%
529	وربة كينتل	52.8	58	▲ 5.2	▲ 9.85%
601	سينما	739	750	▲ 11	▲ 1.49%
602	فنادق	100	93	▼ -7	▼ -7.00%
606	سنرجي	15.5	18	▲ 2.5	▲ 16.13%
607	تعليمية	280	295	▲ 15	▲ 5.36%
608	بنزولية	420	380	▼ -40	▼ -9.52%
609	تنظيف	54.5	55	▲ 0.5	▲ 0.92%
610	م سلطان	47.4	55	▲ 7.6	▲ 16.03%
611	عربي قابضة	198	198	▬ 0	▬ 0.00%
613	أريد	649	666	▲ 17	▲ 2.62%
614	الرابطة	45.5	48	▲ 2.5	▲ 5.49%
615	ك تلفزيوني	14	14	▬ 0	▬ 0.00%
616	الأنظمة	61	68	▲ 7	▲ 11.48%
617	نايبسكو	1,100.000	1,090.000	▼ -10	▼ -0.91%
618	المعامل	265	340	▲ 75	▲ 28.30%
621	أن	9.9	11.5	▲ 1.6	▲ 16.16%
624	التخصيص	41	42.4	▲ 1.4	▲ 3.41%
627	بيت الطاقة	16.3	24.8	▲ 8.5	▲ 52.15%
629	بتروجلف	12.9	16.1	▲ 3.2	▲ 24.81%
630	امتيازات	66	68	▲ 2	▲ 3.03%
631	تحصيلات	24	32	▲ 8	▲ 33.33%

☎ 22273200

@info@kicwasata.com @kicwasata1 @kicwasata www.kicwasata.com

إن المعلومات الواردة في هذا التقرير لا تعتبر توصية لشراء أو بيع أسهم أو الدخول في أي اتفاقات أو عقود أخرى و إنما تهدف فقط إلى تزويد المتداولين بالمعلومات التي قد يجدونها مفيدة و ذات أهمية، علماً بأن هذه المعلومات قابلة للتغيير من وقت لآخر دون أدنى مسؤولية على شركة كي أي سي للوساطة المالية بهذا الخصوص و إن كانت صادرة من جهات موثوق منها. كما أن الشركة غير مسؤولة عن أي أضرار مباشرة أو محتملة قد تلحق بالغير نتيجة استخدام المعلومات الواردة بهذا التقرير لذا وجب التأكيد على أن أي اعتماد من المتداولين على هذه المعلومات يكون على مسؤوليتهم الخاصة مع تحملهم لكافة التبعات بمختلف صورها التي قد تنشأ نتيجة ذلك الاستخدام و دون أدنى مسؤولية على شركة كي أي سي للوساطة المالية.

الشركة	اسم السهم	سعر الإغلاق في (31/03/2020)	سعر الإغلاق في (30/06/2020)	التغيير في السعر	
				ربحية/خسارة السهم	نسبة التغيير
632	رماية	8.7	15.5	▲ 6.8	▲ 78.16%
633	أبار	75.9	70	▼ -5.9	▼ -7.77%
634	ايفا فنادق	49	24	▼ -25	▼ -51.02%
635	المشتركة	178	184	▲ 6	▲ 3.37%
637	النخيل	56.6	60	▲ 3.4	▲ 6.01%
638	أسس	102	95	▼ -7	▼ -6.86%
640	يوباك	452	465	▲ 13	▲ 2.88%
642	ألافكو	155	167	▲ 12	▲ 7.74%
644	مشاعر	57.5	64.5	▲ 7	▲ 12.17%
645	أولى وقود	107	111	▲ 4	▲ 3.74%
649	حيات كوم	50	44.7	▼ -5.3	▼ -10.60%
650	ميرد	54.9	64.3	▲ 9.4	▲ 17.12%
651	منتز هات	49.6	55	▲ 5.4	▲ 10.89%
652	التقدم	700	600	▼ -100	▼ -14.29%
653	*ياكو	66	0	▼ -66	▼ -100.00%
654	الجزيرة	510	665	▲ 155	▲ 30.39%
655	السور	101	110	▲ 9	▲ 8.91%
657	فيونشر كيد	90	76.5	▼ -13.5	▼ -15.00%
658	لوجستيك	26.9	27.7	▲ 0.8	▲ 2.97%
660	الراي	36.9	36.9	■ 0	■ 0.00%
661	جيداد	30.4	32.3	▲ 1.9	▲ 6.25%
701	مواشي	179	185	▲ 6	▲ 3.35%
702	دانة	10.1	11.7	▲ 1.6	▲ 15.84%
804	شارقة ا	42.2	42.2	■ 0	■ 0.00%
805	اسمنت خليج	37.9	37.9	■ 0	■ 0.00%
806	قبوين ا	66.7	66.7	■ 0	■ 0.00%
807	فجيرة ا	43.5	40	▼ -3.5	▼ -8.05%
808	اسمنت ابيض	65	65	■ 0	■ 0.00%
811	قابضة م ك	334	375	▲ 41	▲ 12.28%
812	ب ك تأمين	200	200	■ 0	■ 0.00%
813	جي اف اتش	47.8	47.4	▼ -0.4	▼ -0.84%
817	إنوفست	58.9	54	▼ -4.9	▼ -8.32%

* أوقفت عن التداول في 12/03/2019

☎ 22273200

@info@kicwasata.com @kicwasata1 @kicwasata www.kicwasata.com

إن المعلومات الواردة في هذا التقرير لا تعتبر توصية لشراء أو بيع أسهم أو الدخول في أي اتفاقات أو عقود أخرى و إنما تهدف فقط إلى تزويد المتداولين بالمعلومات التي قد يجدونها مفيدة و ذات أهمية، علماً بأن هذه المعلومات قابلة للتغيير من وقت لآخر دون أدنى مسؤولية على شركة كي أي سي للوساطة المالية بهذا الخصوص و إن كانت صادرة من جهات موثوق منها. كما أن الشركة غير مسؤولة عن أي أضرار مباشرة أو محتملة قد تلحق بالغير نتيجة استخدام المعلومات الواردة بهذا التقرير لذا وجب التأكيد على أن أي اعتماد من المتداولين على هذه المعلومات يكون على مسؤوليتهم الخاصة مع تحملهم لكافة التبعات بمختلف صورها التي قد تنشأ نتيجة ذلك الاستخدام و دون أدنى مسؤولية على شركة كي أي سي للوساطة المالية.

السوق الرئيسي

الشركة	اسم السهم	سعر الإغلاق في (31/03/2020)	سعر الإغلاق في (30/06/2020)	التغيير في السعر	
				ربحية/خسارة السهم	نسبة التغيير
820	الإثمار	22.3	22.3	0	0.00%
822	أس تي سي	780	853	73	9.36%
825	المنار	49.8	54	4.2	8.43%
2003	بريق	106	106	0	0.00%
2007	ايفكت	20.5	20.5	0	0.00%
2008	اجوان	10	11.2	1.2	12.00%
2010	الخصوصية	62	67	5	8.06%
2011	المساكن	31	36.6	5.6	18.06%
2012	دلقان	350	350	0	0.00%
2013	العيد	73.2	86.2	13	17.76%
2014	ميدان	1,220.000	1,220.000	0	0.00%
2017	ثريا	60	142	82	136.67%
2019	عمار	44	52.3	8.3	18.86%

☎ 22273200

@info@kicwasata.com @kicwasata1 @kicwasata www.kicwasata.com

إن المعلومات الواردة في هذا التقرير لا تعتبر توصية لشراء أو بيع أسهم أو الدخول في أي اتفاقات أو عقود أخرى و إنما تهدف فقط إلى تزويد المتداولين بالمعلومات التي قد يجدونها مفيدة و ذات أهمية، علماً بأن هذه المعلومات قابلة للتغيير من وقت لآخر دون أدنى مسؤولية على شركة كي أي سي للوساطة المالية بهذا الخصوص و إن كانت صادرة من جهات موثوق منها. كما أن الشركة غير مسؤولة عن أي أضرار مباشرة أو محتملة قد تلحق بالغير نتيجة استخدام المعلومات الواردة بهذا التقرير لذا وجب التأكيد على أن أي اعتماد من المتداولين على هذه المعلومات يكون على مسؤوليتهم الخاصة مع تحملهم لكافة التبعات بمختلف صورها التي قد تنشأ نتيجة ذلك الاستخدام و دون أدنى مسؤولية على شركة كي أي سي للوساطة المالية.