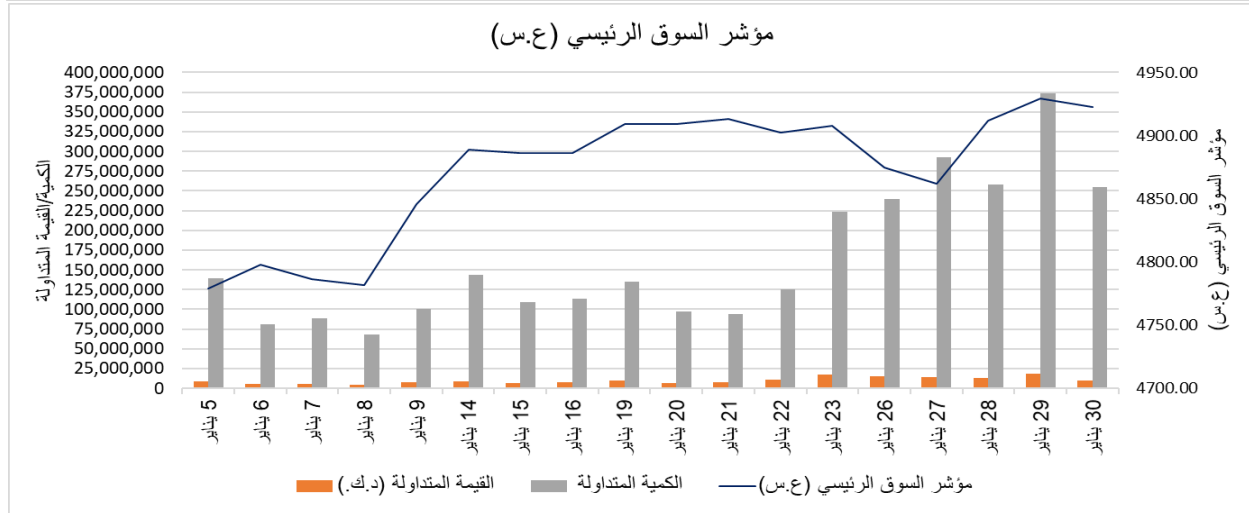
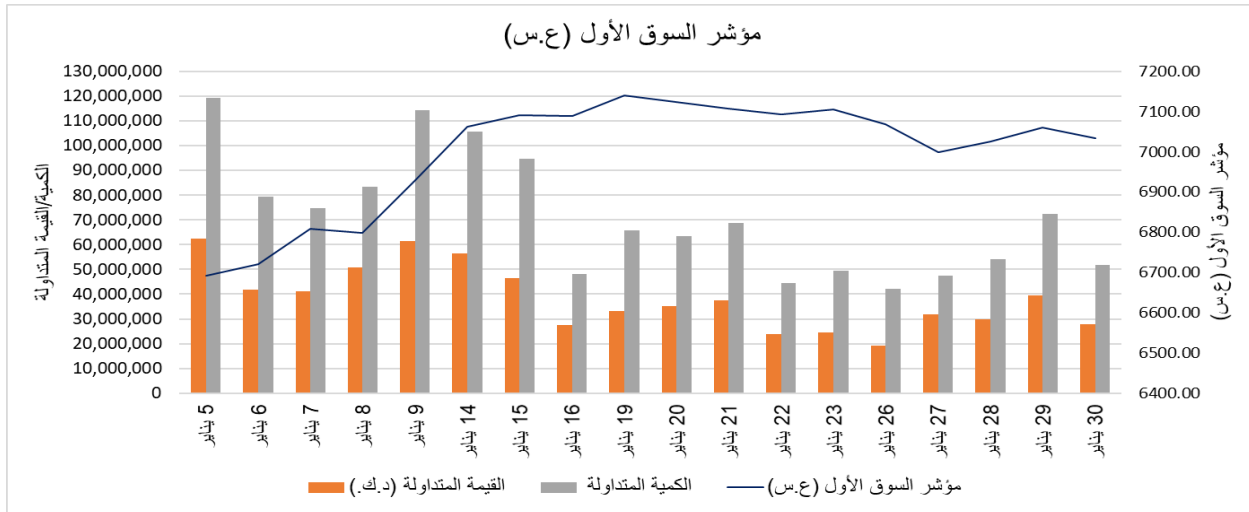
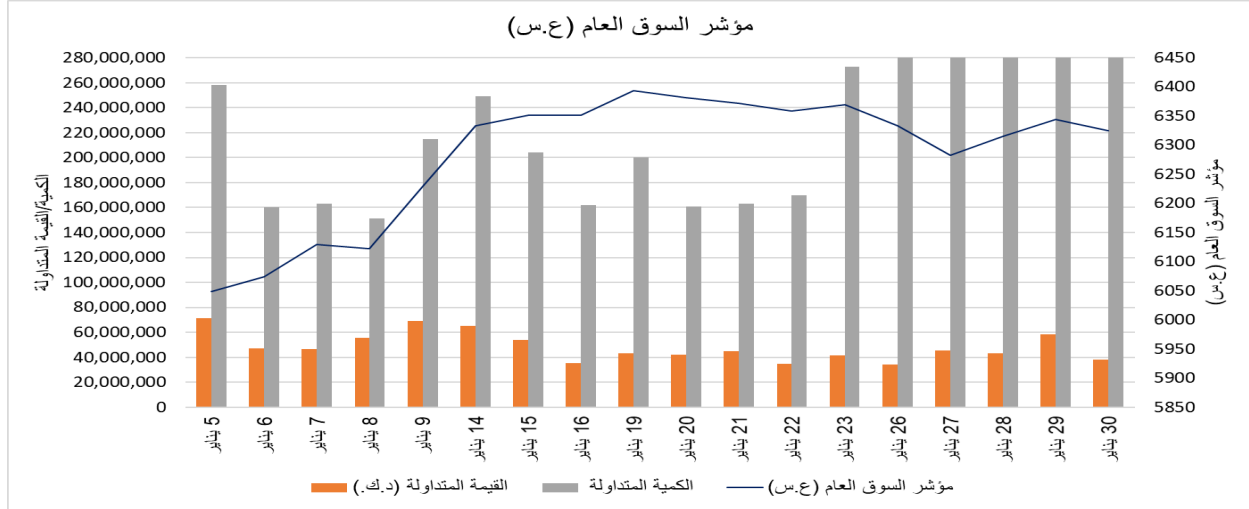




التغيير في أسعار أسهم الشركات لشهر يناير 2020

مؤشرات السوق



السوق الأول

أكثر 5 أسهم إرتفاعاً في السوق الأول		
الشركة	إسم السهم	نسبة التغير في السعر
818	اهلي متحد	▲ 5.26%
603	أجيليتي	▲ 3.91%
623	هيومن سوفت	▲ 3.52%
108	بيتك	▲ 3.21%
102	خليج ب	▲ 2.97%

أكثر 5 أسهم إنخفاضاً في السوق الأول		
الشركة	إسم السهم	نسبة التغير في السعر
605	زين	▼ -4.00%
823	ميزان	▼ -3.00%
205	مشاريع	▼ -2.78%
101	وطني	▼ -1.87%
813	جي اف اتش	▼ -1.31%

الشركة	إسم السهم	سعر الإغلاق في 31 ديسمبر 2019*	سعر الإغلاق في 30 يناير 2020**	التغير في السعر	
				ربحية/خسارة السهم	نسبة التغير
101	وطني	1,070.000	1,050.000	▼ -20	▼ -1.87%
102	خليج ب	303	312	▲ 9	▲ 2.97%
106	الدولي	274	282	▲ 8	▲ 2.92%
107	برقان	304	305	▲ 1	▲ 0.33%
108	بيتك	811	837	▲ 26	▲ 3.21%
109	بنك بوبيان	641	647	▲ 6	▲ 0.94%
205	مشاريع	216	210	▼ -6	▼ -2.78%
413	المباني	905	914	▲ 9	▲ 0.99%
501	صناعات	241	244	▲ 3	▲ 1.24%
514	بوبيان ب	668	679	▲ 11	▲ 1.65%
526	القرين	310	308	▼ -2	▼ -0.65%
603	أجيليتي	818	850	▲ 32	▲ 3.91%
605	زين	600	576	▼ -24	▼ -4.00%
623	هيومن سوفت	3,012.000	3,118.000	▲ 106	▲ 3.52%
813	جي اف اتش	68.9	68	▼ -0.9	▼ -1.31%
818	اهلي متحد	323	340	▲ 17	▲ 5.26%
821	بنك وربة	275	279	▲ 4	▲ 1.45%
823	ميزان	500	485	▼ -15	▼ -3.00%
824	المتكاملة	551	560	▲ 9	▲ 1.63%

*آخر سعر تداول للسهم في شهر ديسمبر 2019

**آخر سعر تداول للسهم

السوق الرئيسي

أكثر 5 أسهم إرتفاعاً في السوق الرئيسي		
الشركة	إسم السهم	نسبة التغير في السعر
212	أرزان	▲ 69.20%
241	نور	▲ 50.42%
2019	عمار	▲ 43.68%
250	اموال	▲ 32.00%
434	ديي الاولى	▲ 23.31%

أكثر 5 أسهم إنخفاضاً في السوق الرئيسي		
الشركة	إسم السهم	نسبة التغير في السعر
417	***المنتجات	▼ -100.00%
611	عربي قابضة	▼ -22.99%
432	أبيار	▼ -21.79%
650	ميرد	▼ -21.50%
632	رماية	▼ -16.00%

الشركة	إسم السهم	سعر الإغلاق في 31 ديسمبر 2019*	سعر الإغلاق في 30 يناير 2020**	التغير في السعر	
				ربحية/خسارة السهم	نسبة التغير
103	تجاري	529	555	▲ 26	▲ 4.91%
104	اهلي	256	266	▲ 10	▲ 3.91%
105	المتحد	342	336	▼ -6	▼ -1.75%
201	كويتية	150	166	▲ 16	▲ 10.67%
202	تسهيلات	217	217	0	0.00%
203	ايفا	53.4	57	▲ 3.6	▲ 6.74%
204	استثمارات	138	150	▲ 12	▲ 8.70%
207	ساحل	40	41.8	▲ 1.8	▲ 4.50%
209	البيت	45.5	47.5	▲ 2	▲ 4.40%
212	أرزان	23.7	40.1	▲ 16.4	▲ 69.20%
213	المركز	106	113	▲ 7	▲ 6.60%
214	كميفك	89.5	85	▼ -4.5	▼ -5.03%
218	الأمان	59.3	57.8	▼ -1.5	▼ -2.53%
219	الأولى	34.4	40.5	▲ 6.1	▲ 17.73%
220	المال	9.9	9	▼ -0.9	▼ -9.09%
221	الخليجي	64.4	59.4	▼ -5	▼ -7.76%

*آخر سعر تداول للسهم في شهر ديسمبر 2019

**آخر سعر تداول للسهم

الشركة	إسم السهم	سعر الإغلاق في 31 ديسمبر 2019*	سعر الإغلاق في 30 يناير 2020**	التغيير في السعر	
				ربحية/خسارة السهم	نسبة التغيير
222	أعيان	46.7	50	▲ 3.3	▲ 7.07%
223	بيان	38.1	45.5	▲ 7.4	▲ 19.42%
225	أصول	75	84	▲ 9	▲ 12.00%
227	كفيك	49.5	50.3	▲ 0.8	▲ 1.62%
228	كامكو	90	96.1	▲ 6.1	▲ 6.78%
231	وطنية دق	77	80	▲ 3	▲ 3.90%
232	يونيكاب	55	52	▼ -3	▼ -5.45%
233	مدار	92.8	88	▼ -4.8	▼ -5.17%
234	الديره	20	20	■ 0	■ 0.00%
236	السلام	29.3	30	▲ 0.7	▲ 2.39%
237	اكتتاب	15	15.1	▲ 0.1	▲ 0.67%
239	صكوك	35.2	38.2	▲ 3	▲ 8.52%
240	المدينة	15	14.8	▼ -0.2	▼ -1.33%
241	نور	119	179	▲ 60	▲ 50.42%
242	تمدين أ	345	399	▲ 54	▲ 15.65%
245	السورية	31.5	32	▲ 0.5	▲ 1.59%
247	آسيا	40.9	40.4	▼ -0.5	▼ -1.22%
249	المغربية	62	61.1	▼ -0.9	▼ -1.45%
250	اموال	30	39.6	▲ 9.6	▲ 32.00%
252	الامتياز	126	130	▲ 4	▲ 3.17%
301	كويت ت	330	345	▲ 15	▲ 4.55%
302	خليج ت	660	658	▼ -2	▼ -0.30%
303	اهلية ت	428	430	▲ 2	▲ 0.47%
304	ورية ت	62	62	■ 0	■ 0.00%
305	الاعادة	149	158	▲ 9	▲ 6.04%
306	أولى تكافل	38.1	44	▲ 5.9	▲ 15.49%
307	وثاق	25	23	▼ -2	▼ -8.00%
401	عقارات ك	105	102	▼ -3	▼ -2.86%
402	متحدة	61.3	60	▼ -1.3	▼ -2.12%
403	وطنية	91.4	91.2	▼ -0.2	▼ -0.22%
404	صالحية	417	440	▲ 23	▲ 5.52%
406	تمدين ع	321	302	▼ -19	▼ -5.92%
408	اجيال	181	189	▲ 8	▲ 4.42%
409	المصالح ع	37	31.6	▼ -5.4	▼ -14.59%

*آخر سعر تداول للسهم في شهر ديسمبر 2019

**آخر سعر تداول للسهم

الشركة	إسم السهم	سعر الإغلاق في 31 ديسمبر 2019*	سعر الإغلاق في 30 يناير 2020**	التغيير في السعر	
				ربحية/خسارة السهم	نسبة التغيير
410	ع عقارية	29.5	30.7	▲ 1.2	▲ 4.07%
412	الإنماء	62.5	71	▲ 8.5	▲ 13.60%
414	إنجازات	80	83.9	▲ 3.9	▲ 4.88%
416	المستثمرون	8	8	■ 0	■ 0.00%
417	***المنتجات	11.4	0	▼ -11.4	▼ -100.00%
418	التجارية	94.5	97.8	▲ 3.3	▲ 3.49%
419	سنام	40	35.6	▼ -4.4	▼ -11.00%
420	أعيان ع	73.1	71.5	▼ -1.6	▼ -2.19%
421	عقار	80	77.2	▼ -2.8	▼ -3.50%
422	العقارية	28.7	33.7	▲ 5	▲ 17.42%
423	مزايا	59.2	61.6	▲ 2.4	▲ 4.05%
427	تجارة	50	52	▲ 2	▲ 4.00%
428	التعمير	26.5	31.4	▲ 4.9	▲ 18.49%
429	أركان	88.9	80	▼ -8.9	▼ -10.01%
431	أرجان	105	107	▲ 2	▲ 1.90%
432	أبيار	7.8	6.1	▼ -1.7	▼ -21.79%
433	منشات	74	77	▲ 3	▲ 4.05%
434	دبي الاولى	35.6	43.9	▲ 8.3	▲ 23.31%
435	م الأعمال	44	44.7	▲ 0.7	▲ 1.59%
436	منازل	39.2	42.3	▲ 3.1	▲ 7.91%
437	ريم	87.9	86.9	▼ -1	▼ -1.14%
438	مينا	41.4	37.4	▼ -4	▼ -9.66%
439	المدن	24.5	21.3	▼ -3.2	▼ -13.06%
440	مراكز	23.2	27.5	▲ 4.3	▲ 18.53%
441	رمال	24.4	22.3	▼ -2.1	▼ -8.61%
503	اسمنت	246	243	▼ -3	▼ -1.22%
505	كابلات	488	497	▲ 9	▲ 1.84%
506	سفن	405	405	■ 0	■ 0.00%
508	بورتلاند	982	970	▼ -12	▼ -1.22%
509	ورقية	155	149	▼ -6	▼ -3.87%
511	سكب ك	335	324	▼ -11	▼ -3.28%
512	أسيكو	133	125	▼ -8	▼ -6.02%
516	الهلال	100	93.5	▼ -6.5	▼ -6.50%
517	الكوت	850	850	■ 0	■ 0.00%

*آخر سعر تداول للسهم في شهر ديسمبر 2019

**آخر سعر تداول للسهم

*** انسحبت من السوق بتاريخ 09/01/2020

إن المعلومات الواردة في هذا التقرير لا تعتبر توصية لشراء أو بيع أسهم أو الدخول في أي اتفاقيات أو عقود أخرى وإنما تهدف فقط إلى تزويد المتداولين بالمعلومات التي قد يجدونها مفيدة وذات أهمية، علماً بأن هذه المعلومات قابلة للتغيير من وقت لآخر دون أدنى مسؤولية على شركة كي أي سي للوساطة المالية بهذا الخصوص وإن كانت صادرة من جهات موثوق منها. كما أن الشركة غير مسؤولة عن أي أضرار مباشرة أو محتملة قد تلحق بالغير نتيجة استخدام المعلومات الواردة بهذا التقرير لذا يجب التأكيد على أن أي اعتماد من المتداولين على هذه المعلومات يكون على مسؤوليتهم الخاصة مع تحملهم لكافة التبعات بمختلف صورها التي قد تنشأ نتيجة ذلك الاستخدام ودون أدنى مسؤولية على شركة كي أي سي للوساطة المالية.

الشركة	إسم السهم	سعر الإغلاق في 31 ديسمبر 2019*	سعر الإغلاق في 30 يناير 2020**	التغيير في السعر	
				ربحية/خسارة السهم	نسبة التغيير
520	وطنية م ب	165	160	▼ -5	▼ -3.03%
522	المعدات	21.9	19.2	▼ -2.7	▼ -12.33%
527	صلبوخ	50.1	47	▼ -3.1	▼ -6.19%
529	وربة كبيتل	64.5	60.5	▼ -4	▼ -6.20%
601	سينما	1,048.000	1,000.000	▼ -48	▼ -4.58%
606	سنرجي	21.9	22.4	▲ 0.5	▲ 2.28%
607	تعليمية	439	385	▼ -54	▼ -12.30%
608	بترولية	482	475	▼ -7	▼ -1.45%
609	تنظيف	69	68.4	▼ -0.6	▼ -0.87%
610	م سلطان	52	54.2	▲ 2.2	▲ 4.23%
611	عربي قابضة	274	211	▼ -63	▼ -22.99%
613	أريد	828	780	▼ -48	▼ -5.80%
614	الرابطة	66.4	62.1	▼ -4.3	▼ -6.48%
616	الأنظمة	70.8	68.6	▼ -2.2	▼ -3.11%
617	نابيسكو	1,170.000	1,320.000	▲ 150	▲ 12.82%
618	المعامل	265	262	▼ -3	▼ -1.13%
621	آن	13.5	15.9	▲ 2.4	▲ 17.78%
624	التخصيص	49.5	51	▲ 1.5	▲ 3.03%
627	بيت الطاقة	22.8	22	▼ -0.8	▼ -3.51%
629	بتروجلف	20.1	21.3	▲ 1.2	▲ 5.97%
631	تحصيلات	20	20	■ 0	■ 0.00%
632	رماية	10	8.4	▼ -1.6	▼ -16.00%
633	آبار	80.2	70.5	▼ -9.7	▼ -12.09%
634	ايفا فنادق	55	61.6	▲ 6.6	▲ 12.00%
635	المشركة	261	254	▼ -7	▼ -2.68%
638	أسس	105	102	▼ -3	▼ -2.86%
640	يوباك	512	490	▼ -22	▼ -4.30%
642	ألافكو	272	247	▼ -25	▼ -9.19%
644	مشاعر	77.6	77.1	▼ -0.5	▼ -0.64%

*آخر سعر تداول للسهم في شهر ديسمبر 2019
**آخر سعر تداول للسهم

الشركة	إسم السهم	سعر الإغلاق في 31 ديسمبر 2019*	سعر الإغلاق في 30 يناير 2020**	التغيير في السعر	
				ربحية/خسارة السهم	نسبة التغيير
645	أولى وقود	127	126	▼ -1	▼ -0.79%
650	مبرد	87.9	69	▼ -18.9	▼ -21.50%
651	منتزهات	62	61.9	▼ -0.1	▼ -0.16%
652	التقدم	810	750	▼ -60	▼ -7.41%
653	ياكو	66.5	66.5	▬ 0	▬ 0.00%
654	الجزيرة	1,099.000	1,035.000	▼ -64	▼ -5.82%
655	الصور	125	123	▼ -2	▼ -1.60%
657	فيوتشر كيد	88.2	90	▲ 1.8	▲ 2.04%
658	لوجستيك	37.3	35.5	▼ -1.8	▼ -4.83%
660	الراي	37.8	36.5	▼ -1.3	▼ -3.44%
661	جياذ	39	41	▲ 2	▲ 5.13%
701	مواشي	175	184	▲ 9	▲ 5.14%
702	دانة	15.8	15	▼ -0.8	▼ -5.06%
804	شارقة ا	42.2	42.2	▬ 0	▬ 0.00%
805	اسمنت خليج	54.9	48	▼ -6.9	▼ -12.57%
806	قيوبن ا	66.7	66.7	▬ 0	▬ 0.00%
807	فجيرة ا	45	51	▲ 6	▲ 13.33%
808	اسمنت ابيض	65	65	▬ 0	▬ 0.00%
811	قابضة م ك	450	395	▼ -55	▼ -12.22%
817	إنوفست	67	71.7	▲ 4.7	▲ 7.01%
820	الإثمار	22.3	22.3	▬ 0	▬ 0.00%
822	أس تي سي	788	783	▼ -5	▼ -0.63%
825	المنار	51.8	54.1	▲ 2.3	▲ 4.44%
2003	بريق	100	100	▬ 0	▬ 0.00%
2008	اجوان	15	14.5	▼ -0.5	▼ -3.33%
2010	الخصوصية	84.2	81.8	▼ -2.4	▼ -2.85%
2011	المساكن	44	48	▲ 4	▲ 9.09%
2013	العيد	79	77	▼ -2	▼ -2.53%
2014	ميدان	1,220.000	1,220.000	▬ 0	▬ 0.00%
2017	ثريا	70.1	73.1	▲ 3	▲ 4.28%
2019	عمار	38	54.6	▲ 16.6	▲ 43.68%

*آخر سعر تداول للسهم في شهر ديسمبر 2019
**آخر سعر تداول للسهم

سوق المزادات

الأسهم الأكثر ارتفاعاً في سوق المزادات		
الشركة	إسم السهم	نسبة التغير في السعر
524	استهلاكيه	▲ 82.15%
637	النخيل	▲ 49.25%
510	معادن	▲ 10.00%

الأسهم الأكثر انخفاضاً في سوق المزادات		
الشركة	إسم السهم	نسبة التغير في السعر
649	حيات كوم	▼ -26.67%
630	امتيازات	▼ -22.77%

الشركة	إسم السهم	سعر الإغلاق في 31 ديسمبر 2019*	سعر الإغلاق في 30 يناير 2020**	التغير في السعر	
				ربحية/خسارة السهم	نسبة التغير
243	صيرفة	86.4	86.4	0	0.00%
430	تمكين	5.2	5.2	0	0.00%
510	معادن	50	55	5	10.00%
524	استهلاكيه	54.9	100	45.1	82.15%
602	فنادق	100	100	0	0.00%
615	ك تلفزيوني	14	14	0	0.00%
630	امتيازات	75.1	58	-17.1	-22.77%
637	النخيل	40.2	60	19.8	49.25%
649	حيات كوم	75	55	-20	-26.67%
812	ب ك تأمين	200	200	0	0.00%
2007	ايفكت	20.5	20.5	0	0.00%
2012	دلغان	350	350	0	0.00%

*آخر سعر تداول للسهم في شهر ديسمبر 2019
**آخر سعر تداول للسهم