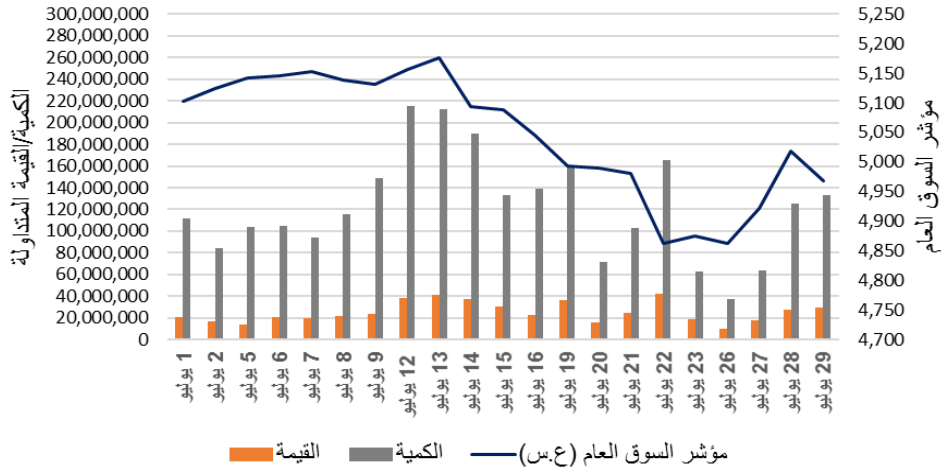




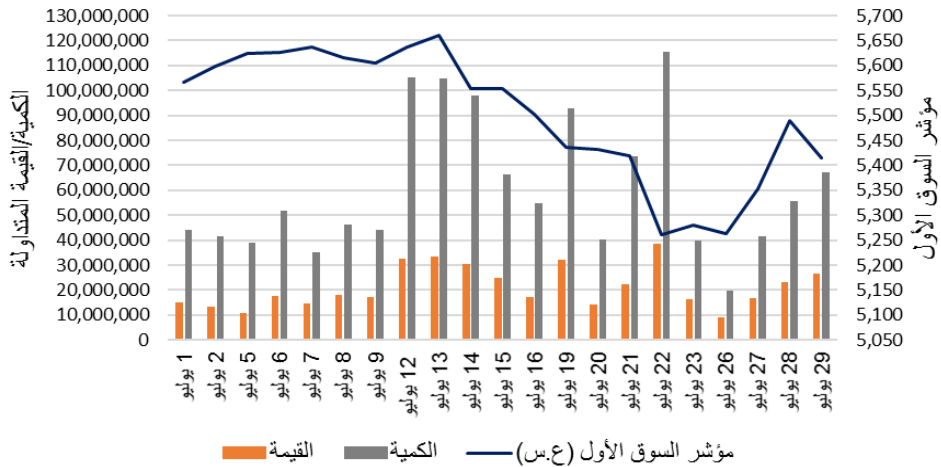
التغيير في أسعار أسهم الشركات لشهر يوليو 2020

مؤشرات السوق

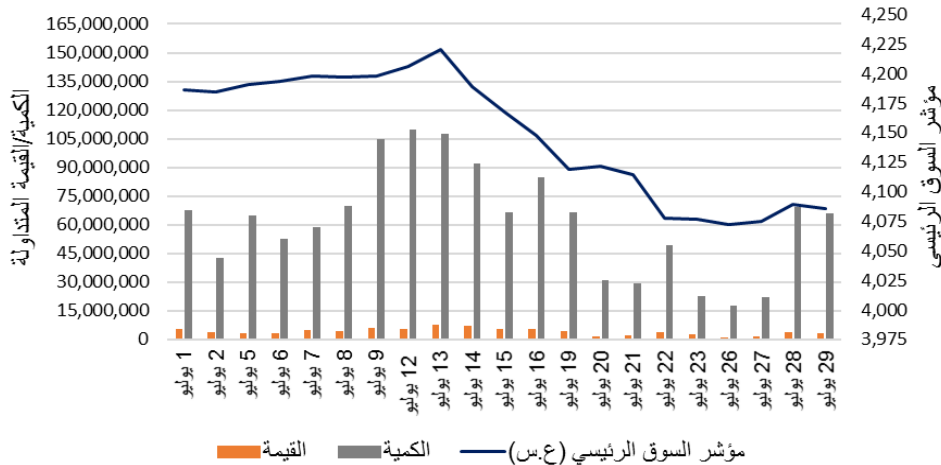
مؤشر السوق العام (ع.س)



مؤشر السوق الأول (ع.س)



مؤشر السوق الرئيسي (ع.س)



السوق الأول

أكثر الأسهم ارتفاعاً		
الشركة	اسم السهم	نسبة التغيير في السعر
818	اهلي متحد	▲ 6.25%

أكثر الأسهم انخفاضاً		
الشركة	اسم السهم	نسبة التغيير في السعر
205	مشاريع	▼ -14.94%
603	أجلبتي	▼ -12.81%
514	بوبيان ب	▼ -12.38%
824	المتكاملة	▼ -11.06%
413	المباني	▼ -10.78%

الشركة	اسم السهم	سعر الإغلاق في (30/06/2020)	سعر الإغلاق في (29/07/2020)	التغيير في السعر	
				ربحية/خسارة السهم	نسبة التغيير
101	وطني	821	789	▼ -32	▼ -3.90%
102	خليج ب	212	190	▼ -22	▼ -10.38%
106	الدولي	175	167	▼ -8	▼ -4.57%
107	برقان	196	180	▼ -16	▼ -8.16%
108	بيتك	612	578	▼ -34	▼ -5.56%
109	بنك بوبيان	532	531	▼ -1	▼ -0.19%
205	مشاريع	174	148	▼ -26	▼ -14.94%
413	المباني	677	604	▼ -73	▼ -10.78%
501	صناعات	163	156	▼ -7	▼ -4.29%
514	بوبيان ب	614	538	▼ -76	▼ -12.38%
526	القرين	277	270	▼ -7	▼ -2.53%
603	أجلبتي	734	640	▼ -94	▼ -12.81%
605	زين	555	550	▼ -5	▼ -0.90%
623	هيومن سوفت	2,788.000	2,730.000	▼ -58	▼ -2.08%
818	اهلي متحد	176	187	▲ 11	▲ 6.25%
821	بنك وربة	205	195	▼ -10	▼ -4.88%
823	ميزان	592	580	▼ -12	▼ -2.03%
824	المتكاملة	425	378	▼ -47	▼ -11.06%

☎ 22273200

@info@kicwasata.com @kicwasata1 @kicwasata www.kicwasata.com

إن المعلومات الواردة في هذا التقرير لا تعتبر توصية لشراء أو بيع أسهم أو الدخول في أي اتفاقات أو عقود أخرى و إنما تهدف فقط إلى تزويد المتداولين بالمعلومات التي قد يجدونها مفيدة و ذات أهمية، علماً بأن هذه المعلومات قابلة للتغيير من وقت لآخر دون أدنى مسؤولية على شركة كي أي سي للوساطة المالية بهذا الخصوص و إن كانت صادرة من جهات موثوق منها. كما أن الشركة غير مسؤولة عن أي أضرار مباشرة أو محتملة قد تلحق بالغير نتيجة استخدام المعلومات الواردة بهذا التقرير لذا وجب التأكيد على أن أي اعتماد من المتداولين على هذه المعلومات يكون على مسؤوليتهم الخاصة مع تحملهم لكافة التبعات بمختلف صورها التي قد تنشأ نتيجة ذلك الاستخدام و دون أدنى مسؤولية على شركة كي أي سي للوساطة المالية.

السوق الرئيسي

أكثر الأسهم ارتفاعاً		
الشركة	اسم السهم	نسبة التغيير في السعر
657	فيوتشر كيد	▲ 14.90%
652	التقدم	▲ 10.00%
631	تحصيلات	▲ 10.00%
817	إنوفست	▲ 8.70%
520	وطنية م ب	▲ 6.58%

أكثر الأسهم انخفاضاً		
الشركة	اسم السهم	نسبة التغيير في السعر
807	فجيرة ا	▼ -25.00%
437	ريم	▼ -22.85%
225	أصول	▼ -22.19%
440	مراكز	▼ -21.92%
412	الإنماء	▼ -18.83%

الشركة	اسم السهم	سعر الإغلاق في (30/06/2020)	سعر الإغلاق في (29/07/2020)	التغيير في السعر	
				ربحية/خسارة السهم	نسبة التغيير
103	تجاري	500	500	0	0.00%
104	اهلي	177	166	-11	-6.21%
105	المتحد	252	247	-5	-1.98%
201	كويتية	107	107	0	0.00%
202	تسهيلات	195	190	-5	-2.56%
203	ايفا	30.3	29.2	-1.1	-3.63%
204	استثمارات	102	102	0	0.00%
207	ساحل	32.5	30.5	-2	-6.15%
209	البيت	40.2	38.8	-1.4	-3.48%
212	أرزان	38	39	1	2.63%
213	المركز	78.2	72.9	-5.3	-6.78%
214	كميفك	90	93.8	3.8	4.22%
219	الأولى	27.1	28	0.9	3.32%
220	المال	9.5	9	-0.5	-5.26%

☎ 22273200

@info@kicwasata.com @kicwasata1 @kicwasata www.kicwasata.com

إن المعلومات الواردة في هذا التقرير لا تعتبر توصية لشراء أو بيع أسهم أو الدخول في أي اتفاقات أو عقود أخرى و إنما تهدف فقط إلى تزويد المتداولين بالمعلومات التي قد يجدونها مفيدة و ذات أهمية، علماً بأن هذه المعلومات قابلة للتغيير من وقت لآخر دون أدنى مسؤولية على شركة كي أي سي للوساطة المالية بهذا الخصوص و إن كانت صادرة من جهات موثوق منها. كما أن الشركة غير مسؤولة عن أي أضرار مباشرة أو محتملة قد تلحق بالغير نتيجة استخدام المعلومات الواردة بهذا التقرير لذا وجب التأكيد على أن أي اعتماد من المتداولين على هذه المعلومات يكون على مسؤوليتهم الخاصة مع تحملهم لكافة التبعات بمختلف صورها التي قد تنشأ نتيجة ذلك الاستخدام و دون أدنى مسؤولية على شركة كي أي سي للوساطة المالية.

السوق الرئيسي

الشركة	اسم السهم	سعر الإغلاق في (30/06/2020)	سعر الإغلاق في (29/07/2020)	التغيير في السعر	
				ربحية/خسارة السهم	نسبة التغيير
221	الخليجي	53	55.5	▲ 2.5	▲ 4.72%
222	أعيان	44.5	42.4	▼ -2.1	▼ -4.72%
223	بيان	49.9	48.9	▼ -1	▼ -2.00%
225	أصول	105	81.7	▼ -23.3	▼ -22.19%
227	كفيك	42.8	43.9	▲ 1.1	▲ 2.57%
228	كامكو	77	71.1	▼ -5.9	▼ -7.66%
231	وطنية د ق	69	68.4	▼ -0.6	▼ -0.87%
232	يونيكاب	39	36	▼ -3	▼ -7.69%
233	مدار	80	79.4	▼ -0.6	▼ -0.75%
234	الديره	18.4	17	▼ -1.4	▼ -7.61%
236	السلام	23	20.3	▼ -2.7	▼ -11.74%
237	اكتتاب	13.5	13.6	▲ 0.1	▲ 0.74%
239	صكوك	25.1	24	▼ -1.1	▼ -4.38%
240	المدينة	11.9	10.3	▼ -1.6	▼ -13.45%
241	نور	138	138	■ 0	■ 0.00%
242	تمدين أ	237	250	▲ 13	▲ 5.49%
245	السورية	43.3	39.5	▼ -3.8	▼ -8.78%
247	آسيا	33.6	30.3	▼ -3.3	▼ -9.82%
249	المغربية	54.9	54	▼ -0.9	▼ -1.64%
250	اموال	38	38	■ 0	■ 0.00%
252	الامتياز	91.6	86.9	▼ -4.7	▼ -5.13%
301	كويت ت	325	340	▲ 15	▲ 4.62%
302	خليج ت	615	556	▼ -59	▼ -9.59%
303	اهلية ت	410	415	▲ 5	▲ 1.22%
304	ورية ت	76	79.4	▲ 3.4	▲ 4.47%
305	الاعادة	188	188	■ 0	■ 0.00%
306	أولى تكافل	39.3	40	▲ 0.7	▲ 1.78%
307	وثاق	24	25.2	▲ 1.2	▲ 5.00%
401	عقارات ك	81	81.5	▲ 0.5	▲ 0.62%
402	متحدة	49	49.7	▲ 0.7	▲ 1.43%
403	وطنية	75	72.5	▼ -2.5	▼ -3.33%
404	صالحية	384	397	▲ 13	▲ 3.39%

☎ 22273200

@info@kicwasata.com @kicwasata1 @kicwasata www.kicwasata.com

إن المعلومات الواردة في هذا التقرير لا تعتبر توصية لشراء أو بيع أسهم أو الدخول في أي اتفاقات أو عقود أخرى و إنما تهدف فقط إلى تزويد المتداولين بالمعلومات التي قد يجدونها مفيدة و ذات أهمية، علماً بأن هذه المعلومات قابلة للتغيير من وقت لآخر دون أدنى مسؤولية على شركة كي أي سي للوساطة المالية بهذا الخصوص و إن كانت صادرة من جهات موثوق منها. كما أن الشركة غير مسؤولة عن أي أضرار مباشرة أو محتملة قد تلحق بالغير نتيجة استخدام المعلومات الواردة بهذا التقرير لذا وجب التأكيد على أن أي اعتماد من المتداولين على هذه المعلومات يكون على مسؤوليتهم الخاصة مع تحملهم لكافة التبعات بمختلف صورها التي قد تنشأ نتيجة ذلك الاستخدام و دون أدنى مسؤولية على شركة كي أي سي للوساطة المالية.

الشركة	اسم السهم	سعر الإغلاق في (30/06/2020)	سعر الإغلاق في (29/07/2020)	التغيير في السعر	
				ربحية/خسارة السهم	نسبة التغيير
406	تمدين ع	262	260	▼ -2	▼ -0.76%
408	اجيال	133	135	▲ 2	▲ 1.50%
409	المصالح ع	29.9	28.1	▼ -1.8	▼ -6.02%
410	ع عقارية	23.6	22.4	▼ -1.2	▼ -5.08%
412	الإيماء	46.2	37.5	▼ -8.7	▼ -18.83%
414	إنجازات	77	79.9	▲ 2.9	▲ 3.77%
416	المستثمرون	13.4	13.1	▼ -0.3	▼ -2.24%
418	التجارية	96.1	93.5	▼ -2.6	▼ -2.71%
419	سنام	29.9	29.8	▼ -0.1	▼ -0.33%
420	أعيان ع	53.2	51.9	▼ -1.3	▼ -2.44%
421	عقار	77	77	■ 0	■ 0.00%
422	العقارية	28.5	27	▼ -1.5	▼ -5.26%
423	مزايا	51.9	49	▼ -2.9	▼ -5.59%
427	تجارة	49.9	41	▼ -8.9	▼ -17.84%
428	التعمير	19.3	17.8	▼ -1.5	▼ -7.77%
429	أركان	96	83.5	▼ -12.5	▼ -13.02%
430	تمكين	5.2	5.2	■ 0	■ 0.00%
431	أرجان	85.9	80	▼ -5.9	▼ -6.87%
432	أبيار	7.9	6.8	▼ -1.1	▼ -13.92%
433	منشآت	52	52	■ 0	■ 0.00%
434	ديي الاولى	36.5	35.5	▼ -1	▼ -2.74%
435	م الأعمال	29.1	28.1	▼ -1	▼ -3.44%
436	منازل	29.4	29	▼ -0.4	▼ -1.36%
437	ريم	83.6	64.5	▼ -19.1	▼ -22.85%
438	مينا	26.5	24.3	▼ -2.2	▼ -8.30%
439	المدن	15.9	15.9	■ 0	■ 0.00%
440	مراكز	33.3	26	▼ -7.3	▼ -21.92%
441	رمال	16.7	14	▼ -2.7	▼ -16.17%
503	اسمنت	186	164	▼ -22	▼ -11.83%
505	كابلات	558	565	▲ 7	▲ 1.25%
506	سفن	405	349	▼ -56	▼ -13.83%
508	بورتلاند	782	703	▼ -79	▼ -10.10%

☎ 22273200

@info@kicwasata.com @kicwasata1 @kicwasata www.kicwasata.com

إن المعلومات الواردة في هذا التقرير لا تعتبر توصية لشراء أو بيع أسهم أو الدخول في أي اتفاقات أو عقود أخرى و إنما تهدف فقط إلى تزويد المتداولين بالمعلومات التي قد يجدونها مفيدة و ذات أهمية، علماً بأن هذه المعلومات قابلة للتغيير من وقت لآخر دون أدنى مسؤولية على شركة كي أي سي للوساطة المالية بهذا الخصوص و إن كانت صادرة من جهات موثوق منها. كما أن الشركة غير مسؤولة عن أي أضرار مباشرة أو محتملة قد تلحق بالغير نتيجة استخدام المعلومات الواردة بهذا التقرير لذا وجب التأكيد على أن أي اعتماد من المتداولين على هذه المعلومات يكون على مسؤوليتهم الخاصة مع تحملهم لكافة التبعات بمختلف صورها التي قد تنشأ نتيجة ذلك الاستخدام و دون أدنى مسؤولية على شركة كي أي سي للوساطة المالية.

السوق الرئيسي

الشركة	اسم السهم	سعر الإغلاق في (30/06/2020)	سعر الإغلاق في (29/07/2020)	التغيير في السعر	
				ربحية/خسارة السهم	نسبة التغيير
509	ورقية	140	124	▼ -16	▼ -11.43%
510	معادن	48	45.5	▼ -2.5	▼ -5.21%
511	سكب ك	229	226	▼ -3	▼ -1.31%
512	أسيكو	109	102	▼ -7	▼ -6.42%
516	الهلال	75	68.4	▼ -6.6	▼ -8.80%
517	الكوت	775	769	▼ -6	▼ -0.77%
520	وطنية م ب	152	162	▲ 10	▲ 6.58%
522	المعدات	13.5	13.5	■ 0	■ 0.00%
524	استهلاكيه	54.8	54.8	■ 0	■ 0.00%
527	صلبوح	31.2	30	▼ -1.2	▼ -3.85%
529	وربة كيبيل	58	54	▼ -4	▼ -6.90%
601	سينما	750	750	■ 0	■ 0.00%
602	فنادق	93	83.8	▼ -9.2	▼ -9.89%
606	سنرجي	18	16.9	▼ -1.1	▼ -6.11%
607	تعليمية	295	290	▼ -5	▼ -1.69%
608	بتروالية	380	380	■ 0	■ 0.00%
609	تنظيف	55	51.9	▼ -3.1	▼ -5.64%
610	م سلطان	55	54	▼ -1	▼ -1.82%
611	عربي قابضة	198	198	■ 0	■ 0.00%
613	أريد	666	574	▼ -92	▼ -13.81%
614	الرابطة	48	46.9	▼ -1.1	▼ -2.29%
615	ك تلفزيوني	14	14	■ 0	■ 0.00%
616	الأنظمة	68	64	▼ -4	▼ -5.88%
617	نايبسكو	1,090.000	1,129.000	▲ 39	▲ 3.58%
618	المعامل	340	283	▼ -57	▼ -16.76%
621	أن	11.5	10.5	▼ -1	▼ -8.70%
624	التخصيص	42.4	42.4	■ 0	■ 0.00%
627	بيت الطاقة	24.8	22	▼ -2.8	▼ -11.29%
629	بتروجلف	16.1	14.7	▼ -1.4	▼ -8.70%
630	امتيازات	68	64.6	▼ -3.4	▼ -5.00%
631	تحصيلات	32	35.2	▲ 3.2	▲ 10.00%
632	رماية	15.5	15.1	▼ -0.4	▼ -2.58%

☎ 22273200

@info@kicwasata.com @kicwasata1 @kicwasata www.kicwasata.com

إن المعلومات الواردة في هذا التقرير لا تعتبر توصية لشراء أو بيع أسهم أو الدخول في أي اتفاقات أو عقود أخرى و إنما تهدف فقط إلى تزويد المتداولين بالمعلومات التي قد يجدونها مفيدة و ذات أهمية، علماً بأن هذه المعلومات قابلة للتغيير من وقت لآخر دون أدنى مسؤولية على شركة كي أي سي للوساطة المالية بهذا الخصوص و إن كانت صادرة من جهات موثوق منها. كما أن الشركة غير مسؤولة عن أي أضرار مباشرة أو محتملة قد تلحق بالغير نتيجة استخدام المعلومات الواردة بهذا التقرير لذا وجب التأكيد على أن أي اعتماد من المتداولين على هذه المعلومات يكون على مسؤوليتهم الخاصة مع تحملهم لكافة التبعات بمختلف صورها التي قد تنشأ نتيجة ذلك الاستخدام و دون أدنى مسؤولية على شركة كي أي سي للوساطة المالية.

الشركة	اسم السهم	سعر الإغلاق في (30/06/2020)	سعر الإغلاق في (29/07/2020)	التغيير في السعر	
				ربحية/خسارة السهم	نسبة التغيير
633	آبار	70	70	0	0.00%
634	ايفا فنادق	24	22.7	-1.3	-5.42%
635	المشتركة	184	163	-21	-11.41%
637	النخيل	60	60	0	0.00%
638	أسس	95	97.5	2.5	2.63%
640	يوباك	465	465	0	0.00%
642	ألافكو	167	154	-13	-7.78%
644	مشاعر	64.5	59.5	-5	-7.75%
645	أولى وقود	111	110	-1	-0.90%
649	حيات كوم	44.7	45	0.3	0.67%
650	ميرد	64.3	56	-8.3	-12.91%
651	منزهات	55	47	-8	-14.55%
652	التقدم	600	660	60	10.00%
653	*ياكو	707	707	0	0.00%
654	الجزيرة	665	620	-45	-6.77%
655	السور	110	110	0	0.00%
657	فيوتشر كيد	76.5	87.9	11.4	14.90%
658	لوجستيك	27.7	23.5	-4.2	-15.16%
660	الراي	36.9	36.9	0	0.00%
661	جياذ	32.3	31.9	-0.4	-1.24%
701	مواشي	185	184	-1	-0.54%
702	دانة	11.7	11.8	0.1	0.85%
804	شارقة ا	42.2	42.2	0	0.00%
805	اسمنت خليج	37.9	37.9	0	0.00%
806	قيوين ا	66.7	66.7	0	0.00%
807	فجيرة ا	40	30	-10	-25.00%
808	اسمنت ابيض	65	65	0	0.00%
811	قابضة م ك	375	375	0	0.00%
812	ب ك تأمين	200	200	0	0.00%
813	جي اف اتش	47.4	47.3	-0.1	-0.21%
817	إنوفست	54	58.7	4.7	8.70%
820	الإثمار	22.3	22.3	0	0.00%

* أوقفت عن التداول في 12/03/2019

22273200

@info@kicwasata.com @kicwasata1 @kicwasata www.kicwasata.com

إن المعلومات الواردة في هذا التقرير لا تعتبر توصية لشراء أو بيع أسهم أو الدخول في أي اتفاقات أو عقود أخرى و إنما تهدف فقط إلى تزويد المتداولين بالمعلومات التي قد يجدونها مفيدة و ذات أهمية، علماً بأن هذه المعلومات قابلة للتغيير من وقت لآخر دون أدنى مسؤولية على شركة كي أي سي للوساطة المالية بهذا الخصوص و إن كانت صادرة من جهات موثوق منها. كما أن الشركة غير مسؤولة عن أي أضرار مباشرة أو محتملة قد تلحق بالغير نتيجة استخدام المعلومات الواردة بهذا التقرير لذا وجب التأكيد على أن أي اعتماد من المتداولين على هذه المعلومات يكون على مسؤوليتهم الخاصة مع تحملهم لكافة التبعات بمختلف صورها التي قد تنشأ نتيجة ذلك الاستخدام و دون أدنى مسؤولية على شركة كي أي سي للوساطة المالية.

السوق الرئيسي

الشركة	اسم السهم	سعر الإغلاق في (30/06/2020)	سعر الإغلاق في (29/07/2020)	التغيير في السعر	
				ربحية/خسارة السهم	نسبة التغيير
822	أس تي سي	853	830	▼ -23	▼ -2.70%
825	المنار	54	48.5	▼ -5.5	▼ -10.19%
2003	بريق	106	105	▼ -1	▼ -0.94%
2007	ايفكت	20.5	20.5	▬ 0	▬ 0.00%
2008	اجوان	11.2	11	▼ -0.2	▼ -1.79%
2010	الخصوصية	67	66.3	▼ -0.7	▼ -1.04%
2011	المساكن	36.6	38.3	▲ 1.7	▲ 4.64%
2012	دلقان	350	350	▬ 0	▬ 0.00%
2013	العبد	86.2	88.7	▲ 2.5	▲ 2.90%
2014	ميدان	1,220.000	1,220.000	▬ 0	▬ 0.00%
2017	ثريا	142	140	▼ -2	▼ -1.41%
2019	عمار	52.3	49.7	▼ -2.6	▼ -4.97%

☎ 22273200

@info@kicwasata.com 🐦 @kicwasata1 📷 @kicwasata 🌐 www.kicwasata.com

إن المعلومات الواردة في هذا التقرير لا تعتبر توصية لشراء أو بيع أسهم أو الدخول في أي اتفاقات أو عقود أخرى و إنما تهدف فقط إلى تزويد المتداولين بالمعلومات التي قد يجدونها مفيدة و ذات أهمية، علماً بأن هذه المعلومات قابلة للتغيير من وقت لآخر دون أدنى مسؤولية على شركة كي أي سي للوساطة المالية بهذا الخصوص و إن كانت صادرة من جهات موثوق منها. كما أن الشركة غير مسؤولة عن أي أضرار مباشرة أو محتملة قد تلحق بالغير نتيجة استخدام المعلومات الواردة بهذا التقرير لذا وجب التأكيد على أن أي اعتماد من المتداولين على هذه المعلومات يكون على مسؤوليتهم الخاصة مع تحملهم لكافة التبعات بمختلف صورها التي قد تنشأ نتيجة ذلك الاستخدام و دون أدنى مسؤولية على شركة كي أي سي للوساطة المالية.