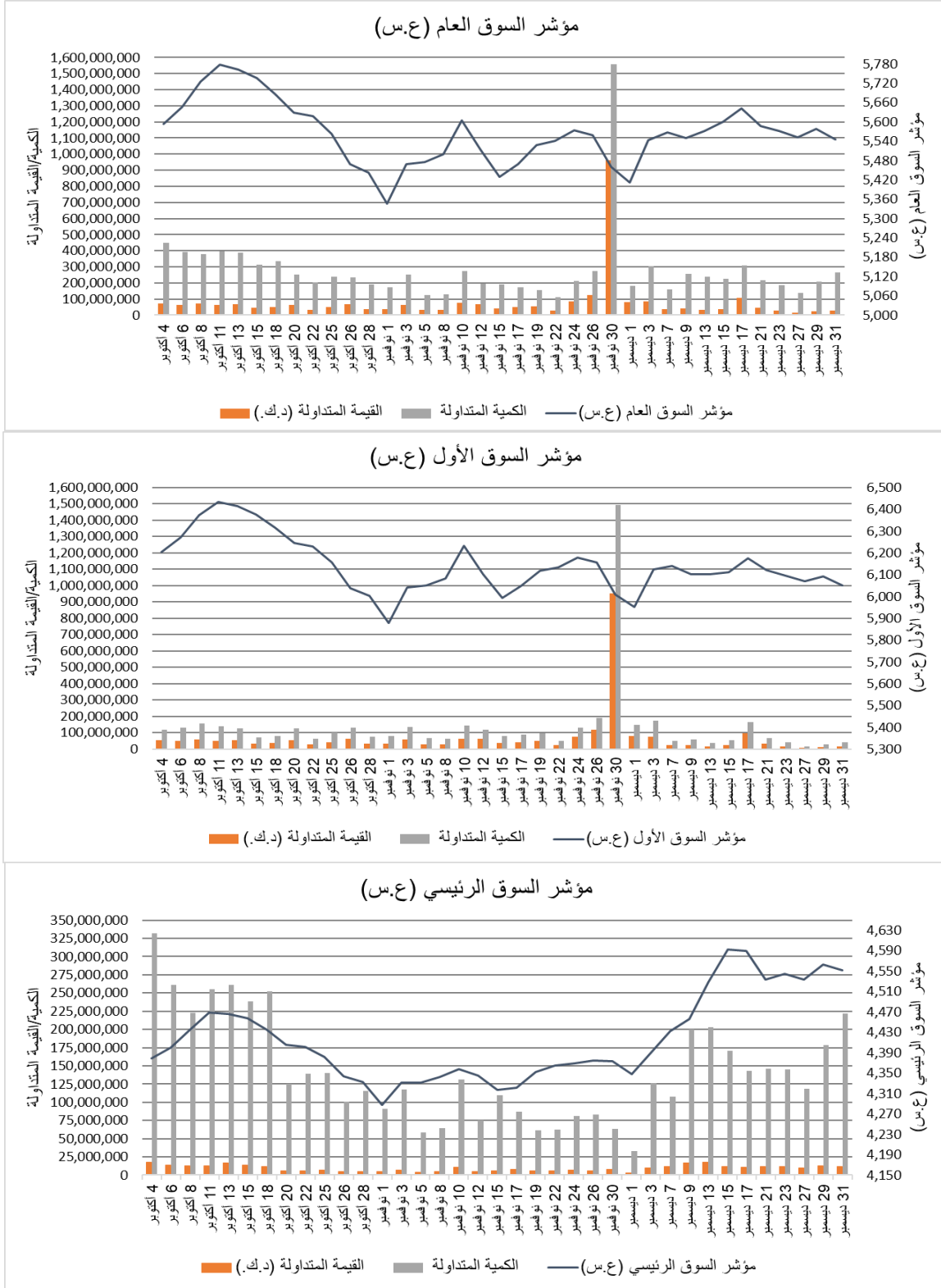




التغيير في أسعار أسهم الشركات للربع الرابع 2020

مؤشرات السوق



السوق الأول

أكثر الأسهم انخفاضاً		
الشركة	اسم السهم	نسبة التغيير في السعر
826	شمال الزور	▼ -13.44%
413	المباني	▼ -10.00%
821	بنك وربة	▼ -5.22%
109	بنك بوبيان	▼ -4.54%
827	البورصة	▼ -3.51%

أكثر الأسهم ارتفاعاً		
الشركة	اسم السهم	نسبة التغيير في السعر
623	هيومن سوفت	▲ 46.06%
526	القرين	▲ 23.36%
514	بوبيان ب	▲ 16.36%
106	الدولي	▲ 11.83%
501	صناعات	▲ 6.02%

الشركة	اسم السهم	سعر الإغلاق في (29/09/2020)	سعر الإغلاق في (31/12/2020)	التغيير في السعر	
				ربحية/خسارة السهم	نسبة التغيير
101	وطني	870	840	▼ -30	▼ -3.45%
102	خليج ب	220	219	▼ -1	▼ -0.45%
106	الدولي	186	208	▲ 22	▲ 11.83%
107	برقان	202	213	▲ 11	▲ 5.45%
108	بيتك	661	677	▲ 16	▲ 2.42%
109	بنك بوبيان	595	568	▼ -27	▼ -4.54%
205	مشاريع	151	159	▲ 8	▲ 5.30%
413	المباني	730	657	▼ -73	▼ -10.00%
501	صناعات	166	176	▲ 10	▲ 6.02%
514	بوبيان ب	550	640	▲ 90	▲ 16.36%
526	القرين	274	338	▲ 64	▲ 23.36%
603	أجيليتي	657	676	▲ 19	▲ 2.89%
605	زين	574	606	▲ 32	▲ 5.57%
623	هيومن سوفت	2,601.000	3,799.000	▲ 1198	▲ 46.06%
818	اهلي متحد	234	227	▼ -7	▼ -2.99%
821	بنك وربة	249	236	▼ -13	▼ -5.22%
823	ميزان	623	608	▼ -15	▼ -2.41%
824	المتكاملة	359	366	▲ 7	▲ 1.95%
826	شمال الزور	320	277	▼ -43	▼ -13.44%
827	البورصة	1,140.000	1,100.000	▼ -40	▼ -3.51%

☎ 22273200

@info@kicwasata.com 🐦 @kicwasata1 📷 @kicwasata 🌐 www.kicwasata.com

إن المعلومات الواردة في هذا التقرير لا تعتبر توصية لشراء أو بيع أسهم أو الدخول في أي اتفاقات أو عقود أخرى وإنما تهدف فقط إلى تزويد المتداولين بالمعلومات التي قد يجدونها مفيدة وذات أهمية، علماً بأن هذه المعلومات قابلة للتغيير من وقت لآخر دون أدنى مسؤولية على شركة كي أي سي للوساطة المالية بهذا الخصوص وإن كانت صادرة من جهات موثوق منها. كما أن الشركة غير مسؤولة عن أي أضرار مباشرة أو محتملة قد تلحق بالغير نتيجة استخدام المعلومات الواردة بهذا التقرير لذا وجب التأكيد على أن أي اعتماد من المتداولين على هذه المعلومات يكون على مسؤوليتهم الخاصة مع تحملهم لكافة التبعات بمختلف صورها التي قد تنشأ نتيجة ذلك الاستخدام ودون أدنى مسؤولية على شركة كي أي سي للوساطة المالية.

السوق الرئيسي

أكثر الأسهم انخفاضاً		
الشركة	اسم السهم	نسبة التغيير في السعر
437	ريم	▼ -55.78%
602	فنادق	▼ -43.87%
640	يوباك	▼ -37.63%
220	المال	▼ -33.71%
2011	المساكن	▼ -31.58%

أكثر الأسهم ارتفاعاً		
الشركة	اسم السهم	نسبة التغيير في السعر
633	آبار	▲ 99.49%
203	ايفا	▲ 94.16%
610	م سلطان	▲ 88.68%
522	المعدات	▲ 85.00%
2013	العيد	▲ 44.35%

الشركة	اسم السهم	سعر الإغلاق في (29/09/2020)	سعر الإغلاق في (31/12/2020)	التغيير في السعر	
				ربحية/خسارة السهم	نسبة التغيير
103	تجاري	500	500	0	0.00%
104	اهلي	186	209	▲ 23	▲ 12.37%
105	المتحد	271	289	▲ 18	▲ 6.64%
201	كويتية	128	122	▼ -6	▼ -4.69%
202	تسهيلات	182	190	▲ 8	▲ 4.40%
203	ايفا	30.8	59.8	▲ 29	▲ 94.16%
204	استثمارات	133	135	▲ 2	▲ 1.50%
207	ساحل	35.8	48.5	▲ 12.7	▲ 35.47%
209	البيت	43.3	42.6	▼ -0.7	▼ -1.62%
212	أرزان	56	55.8	▼ -0.2	▼ -0.36%
213	المركز	84.1	83.4	▼ -0.7	▼ -0.83%
214	كميفك	110	122	▲ 12	▲ 10.91%
219	الأولى	31.5	43	▲ 11.5	▲ 36.51%
220	المال	8.9	5.9	▼ -3	▼ -33.71%

☎ 22273200

@info@kicwasata.com @kicwasata1 @kicwasata www.kicwasata.com

إن المعلومات الواردة في هذا التقرير لا تعتبر توصية لشراء أو بيع أسهم أو الدخول في أي اتفاقات أو عقود أخرى وإنما تهدف فقط إلى تزويد المتداولين بالمعلومات التي قد يجدونها مفيدة وذات أهمية، علماً بأن هذه المعلومات قابلة للتغيير من وقت لآخر دون أدنى مسؤولية على شركة كي أي سي للوساطة المالية بهذا الخصوص وإن كانت صادرة من جهات موثوق منها. كما أن الشركة غير مسؤولة عن أي أضرار مباشرة أو محتملة قد تلحق بالغير نتيجة استخدام المعلومات الواردة بهذا التقرير لذا وجب التأكيد على أن أي اعتماد من المتداولين على هذه المعلومات يكون على مسؤوليتهم الخاصة مع تحملهم لكافة التبعات بمختلف صورها التي قد تنشأ نتيجة ذلك الاستخدام ودون أدنى مسؤولية على شركة كي أي سي للوساطة المالية.

السوق الرئيسي

الشركة	اسم السهم	سعر الإغلاق في (29/09/2020)	سعر الإغلاق في (31/12/2020)	التغيير في السعر	
				ربحية/خسارة السهم	نسبة التغيير
221	الخليجي	94	83.2	▼ -10.8	▼ -11.49%
222	أعيان	86.7	91.9	▲ 5.2	▲ 6.00%
223	بيان	46.9	41.7	▼ -5.2	▼ -11.09%
225	أصول	80	80	▬ 0	▬ 0.00%
227	كفيك	43.5	43	▼ -0.5	▼ -1.15%
228	كامكو	71.9	73.9	▲ 2	▲ 2.78%
231	وطنية د ق	59.9	82.8	▲ 22.9	▲ 38.23%
232	يونيكاب	42.5	42	▼ -0.5	▼ -1.18%
233	مدار	82	91.1	▲ 9.1	▲ 11.10%
234	الديره	16	16	▬ 0	▬ 0.00%
236	السلام	25.7	25.2	▼ -0.5	▼ -1.95%
237	اكتتاب	15.4	15.1	▼ -0.3	▼ -1.95%
239	صكوك	27.4	23.3	▼ -4.1	▼ -14.96%
240	المدينة	12.3	15.7	▲ 3.4	▲ 27.64%
241	نور	157	170	▲ 13	▲ 8.28%
242	تمدين أ	305	310	▲ 5	▲ 1.64%
245	السورية	27	31.9	▲ 4.9	▲ 18.15%
247	آسيا	32	36.7	▲ 4.7	▲ 14.69%
249	المغربية	58.2	65.2	▲ 7	▲ 12.03%
250	اموال	35.6	33.7	▼ -1.9	▼ -5.34%
252	الامتياز	91.7	112	▲ 20.3	▲ 22.14%
301	كويت ت	361	385	▲ 24	▲ 6.65%
302	خليج ت	715	807	▲ 92	▲ 12.87%
303	اهلية ت	400	470	▲ 70	▲ 17.50%
304	وربة ت	73	84	▲ 11	▲ 15.07%
305	الاعادة	221	209	▼ -12	▼ -5.43%
306	أولى تكافل	37.1	37	▼ -0.1	▼ -0.27%
307	وثاق	23.6	20.4	▼ -3.2	▼ -13.56%
401	عقارات ك	93.9	109	▲ 15.1	▲ 16.08%
402	متحدة	48.5	47	▼ -1.5	▼ -3.09%
403	وطنية	74.4	75.4	▲ 1	▲ 1.34%
404	صالحية	400	503	▲ 103	▲ 25.75%

☎ 22273200

@info@kicwasata.com @kicwasata1 @kicwasata www.kicwasata.com

إن المعلومات الواردة في هذا التقرير لا تعتبر توصية لشراء أو بيع اسهم أو الدخول في اي اتفاقات او عقود اخرى وإنما تهدف فقط إلى تزويد المتداولين بالمعلومات التي قد يجدونها مفيدة و ذات أهمية، علماً بأن هذه المعلومات قابلة للتغيير من وقت لآخر دون أدنى مسؤولية على شركة كي أي سي للوساطة المالية بهذا الخصوص وإن كانت صادرة من جهات موثوق منها. كما أن الشركة غير مسؤولة عن أي أضرار مباشرة أو محتملة قد تلحق بالغير نتيجة استخدام المعلومات الواردة بهذا التقرير لذا وجب التأكيد على أن أي اعتماد من المتداولين على هذه المعلومات يكون على مسؤوليتهم الخاصة مع تحملهم لكافة التبعات بمختلف صورها التي قد تنشأ نتيجة ذلك الاستخدام و دون أدنى مسؤولية على شركة كي أي سي للوساطة المالية.

السوق الرئيسي

الشركة	اسم السهم	سعر الإغلاق في (29/09/2020)	سعر الإغلاق في (31/12/2020)	التغيير في السعر	
				ربحية/خسارة السهم	نسبة التغيير
406	تمدين ع	261	270	▲ 9	▲ 3.45%
408	اجيال	144	183	▲ 39	▲ 27.08%
409	المصالح ع	34.6	34.2	▼ -0.4	▼ -1.16%
410	ع عقارية	26.4	25.7	▼ -0.7	▼ -2.65%
412	الإئماء	46.8	48.3	▲ 1.5	▲ 3.21%
414	إنجازات	79	74.5	▼ -4.5	▼ -5.70%
416	المستثمرون	15.7	17.5	▲ 1.8	▲ 11.46%
418	التجارية	101	115	▲ 14	▲ 13.86%
419	سنام	35	34.5	▼ -0.5	▼ -1.43%
420	أعيان ع	58.7	58	▼ -0.7	▼ -1.19%
421	عقار	59.4	59	▼ -0.4	▼ -0.67%
422	العقارية	26	25	▼ -1	▼ -3.85%
423	مزايا	52.5	57.2	▲ 4.7	▲ 8.95%
427	تجارة	40.5	42	▲ 1.5	▲ 3.70%
428	التعمير	18.7	20	▲ 1.3	▲ 6.95%
429	أركان	81.4	84.8	▲ 3.4	▲ 4.18%
430	تمكين	5.2	5.2	■ 0	■ 0.00%
431	أرجان	93	110	▲ 17	▲ 18.28%
432	أبيار	7.3	7.3	■ 0	■ 0.00%
433	مئشات	70.8	70.4	▼ -0.4	▼ -0.56%
434	ديي الاولي	38.7	41	▲ 2.3	▲ 5.94%
435	م الأعمال	29.4	39.5	▲ 10.1	▲ 34.35%
436	منازل	31.9	31.7	▼ -0.2	▼ -0.63%
437	ريم	204	90.2	▼ -113.8	▼ -55.78%
438	مينا	28.1	27.8	▼ -0.3	▼ -1.07%
439	المدن	15.9	18	▲ 2.1	▲ 13.21%
440	مراكز	27	27.6	▲ 0.6	▲ 2.22%
441	رمال	20.1	20.2	▲ 0.1	▲ 0.50%
503	اسمنت	193	231	▲ 38	▲ 19.69%
505	كابلات	683	755	▲ 72	▲ 10.54%
506	سفن	363	397	▲ 34	▲ 9.37%
508	بورتلاند	751	785	▲ 34	▲ 4.53%

☎ 22273200

@info@kicwasata.com 🐦 @kicwasata1 📷 @kicwasata 🌐 www.kicwasata.com

إن المعلومات الواردة في هذا التقرير لا تعتبر توصية لشراء أو بيع أسهم أو الدخول في أي اتفاقات أو عقود أخرى وإنما تهدف فقط إلى تزويد المتداولين بالمعلومات التي قد يجدونها مفيدة وذات أهمية، علماً بأن هذه المعلومات قابلة للتغيير من وقت لآخر دون أدنى مسؤولية على شركة كي أي سي للوساطة المالية بهذا الخصوص وإن كانت صادرة من جهات موثوق منها. كما أن الشركة غير مسؤولة عن أي أضرار مباشرة أو محتملة قد تلحق بالغير نتيجة استخدام المعلومات الواردة بهذا التقرير لذا وجب التأكيد على أن أي اعتماد من المتداولين على هذه المعلومات يكون على مسؤوليتهم الخاصة مع تحملهم لكافة التبعات بمختلف صورها التي قد تنشأ نتيجة ذلك الاستخدام ودون أدنى مسؤولية على شركة كي أي سي للوساطة المالية.

السوق الرئيسي

الشركة	اسم السهم	سعر الإغلاق في (29/09/2020)	سعر الإغلاق في (31/12/2020)	التغيير في السعر	
				ربحية/خسارة السهم	نسبة التغيير
509	ورقية	130	155	▲ 25	▲ 19.23%
510	معادن	39.2	53.1	▲ 13.9	▲ 35.46%
511	سكب ك	258	268	▲ 10	▲ 3.88%
512	أسيكو	101	89.9	▼ -11.1	▼ -10.99%
516	الهلال	114	91	▼ -23	▼ -20.18%
517	الكوت	769	675	▼ -94	▼ -12.22%
520	وطنية م ب	155	156	▲ 1	▲ 0.65%
522	المعدات	16	29.6	▲ 13.6	▲ 85.00%
524	استهلاكيه	47.8	48.9	▲ 1.1	▲ 2.30%
527	صلبوخ	36	37.7	▲ 1.7	▲ 4.72%
529	وربة كبيتل	46.5	48.6	▲ 2.1	▲ 4.52%
601	سينما	700	750	▲ 50	▲ 7.14%
602	فنادق	106	59.5	▼ -46.5	▼ -43.87%
606	سنرجي	19	21.2	▲ 2.2	▲ 11.58%
607	تعليمية	309	328	▲ 19	▲ 6.15%
608	بترولية	430	475	▲ 45	▲ 10.47%
609	تنظيف	57	53.5	▼ -3.5	▼ -6.14%
610	م سلطان	53	100	▲ 47	▲ 88.68%
611	عربي قابضة	198	198	■ 0	■ 0.00%
613	أريد	602	627	▲ 25	▲ 4.15%
614	الرابطة	46.9	52.8	▲ 5.9	▲ 12.58%
615	*ك تلفزيوني	14		■ 0	■ 0.00%
616	الأنظمة	70.4	69.1	▼ -1.3	▼ -1.85%
617	نابيسكو	1,100.000	1,049.000	▼ -51	▼ -4.64%
618	المعامل	304	403	▲ 99	▲ 32.57%
621	آن	12.9	12.4	▼ -0.5	▼ -3.88%
624	التخصيص	41.9	40.1	▼ -1.8	▼ -4.30%
627	بيت الطاقة	19.7	28.4	▲ 8.7	▲ 44.16%
629	بتروجلف	18.4	19.3	▲ 0.9	▲ 4.89%
630	امتيازات	47.9	60	▲ 12.1	▲ 25.26%
631	تحصيلات	31.5	22	▼ -9.5	▼ -30.16%
632	رماية	14	18.7	▲ 4.7	▲ 33.57%

*تم إلغاء إدراجها في 24/12/2020

☎ 22273200

@info@kicwasata.com @kicwasata1 @kicwasata www.kicwasata.com

إن المعلومات الواردة في هذا التقرير لا تعتبر توصية لشراء أو بيع أسهم أو الدخول في أي اتفاقات أو عقود أخرى وإنما تهدف فقط إلى تزويد المتداولين بالمعلومات التي قد يجدونها مفيدة وذات أهمية، علماً بأن هذه المعلومات قابلة للتغيير من وقت لآخر دون أدنى مسؤولية على شركة كي أي سي للوساطة المالية بهذا الخصوص وإن كانت صادرة من جهات موثوق منها. كما أن الشركة غير مسؤولة عن أي أضرار مباشرة أو محتملة قد تلحق بالغير نتيجة استخدام المعلومات الواردة بهذا التقرير لذا وجب التأكيد على أن أي اعتماد من المتداولين على هذه المعلومات يكون على مسؤوليتهم الخاصة مع تحملهم لكافة التبعات بمختلف صورها التي قد تنشأ نتيجة ذلك الاستخدام ودون أدنى مسؤولية على شركة كي أي سي للوساطة المالية.

السوق الرئيسي

الشركة	اسم السهم	سعر الإغلاق في (29/09/2020)	سعر الإغلاق في (31/12/2020)	التغيير في السعر	
				ربحية/خسارة السهم	نسبة التغيير
633	آبار	77.7	155	▲ 77.3	▲ 99.49%
634	ايفا فنادق	23.2	19.5	▼ -3.7	▼ -15.95%
635	المشتركة	172	201	▲ 29	▲ 16.86%
637	النخيل	65	64.6	▼ -0.4	▼ -0.62%
638	أسس	87	90	▲ 3	▲ 3.45%
640	يويك	465	290	▼ -175	▼ -37.63%
642	ألافكو	157	216	▲ 59	▲ 37.58%
644	مشاعر	57.8	58.6	▲ 0.8	▲ 1.38%
645	أولى وقود	111	123	▲ 12	▲ 10.81%
649	حيات كوم	58.6	56	▼ -2.6	▼ -4.44%
650	مبرد	60.8	71.5	▲ 10.7	▲ 17.60%
651	منتزهات	52	63.2	▲ 11.2	▲ 21.54%
652	التقدم	597	570	▼ -27	▼ -4.52%
653	ياكو	707	840	▲ 133	▲ 18.81%
654	الجزيرة	590	730	▲ 140	▲ 23.73%
655	الصور	110	122	▲ 12	▲ 10.91%
657	فيوتشر كيد	80	85	▲ 5	▲ 6.25%
658	لوجستيك	26.9	28.2	▲ 1.3	▲ 4.83%
660	الراي	36.9	48	▲ 11.1	▲ 30.08%
661	جياذ	40.1	44.3	▲ 4.2	▲ 10.47%
701	مواشي	183	176	▼ -7	▼ -3.83%
702	دانة	11.8	11.8	■ 0	■ 0.00%
804	شارقة ا	42.2	42.2	■ 0	■ 0.00%
805	*اسمنت خليج	33	-	■ 0	■ 0.00%
806	قيوين ا	72	75	▲ 3	▲ 4.17%
807	فجيرة ا	34.1	34.2	▲ 0.1	▲ 0.29%
808	اسمنت ابيض	65	65	■ 0	■ 0.00%
811	قابضة م ك	365	355	▼ -10	▼ -2.74%
812	ب ك تأمين	200	200	■ 0	■ 0.00%
813	جي اف اتش	49	48.1	▼ -0.9	▼ -1.84%
817	إنوفست	74.9	65.6	▼ -9.3	▼ -12.42%

* تم إلغاء إدراجها في 15/12/2020

☎ 22273200

@info@kicwasata.com @kicwasata1 @kicwasata www.kicwasata.com

إن المعلومات الواردة في هذا التقرير لا تعتبر توصية لشراء أو بيع أسهم أو الدخول في أي اتفاقات أو عقود أخرى وإنما تهدف فقط إلى تزويد المتداولين بالمعلومات التي قد يجدونها مفيدة وذات أهمية، علماً بأن هذه المعلومات قابلة للتغيير من وقت لآخر دون أدنى مسؤولية على شركة كي أي سي للوساطة المالية بهذا الخصوص وإن كانت صادرة من جهات موثوق منها. كما أن الشركة غير مسؤولة عن أي أضرار مباشرة أو محتملة قد تلحق بالغير نتيجة استخدام المعلومات الواردة بهذا التقرير لذا وجب التأكيد على أن أي اعتماد من المتداولين على هذه المعلومات يكون على مسؤوليتهم الخاصة مع تحملهم لكافة التبعات بمختلف صورها التي قد تنشأ نتيجة ذلك الاستخدام ودون أدنى مسؤولية على شركة كي أي سي للوساطة المالية.

السوق الرئيسي

الشركة	اسم السهم	سعر الإغلاق في (29/09/2020)	سعر الإغلاق في (31/12/2020)	التغيير في السعر	
				ربحية/خسارة السهم	نسبة التغيير
822	أس تي سي	840	852	▲ 12	▲ 1.43%
825	المنار	44.3	49.6	▲ 5.3	▲ 11.96%
2003	بريق	79.1	65.5	▼ -13.6	▼ -17.19%
2007	ايفكت	20.5	20.5	▬ 0	▬ 0.00%
2008	اجوان	10.7	10.7	▬ 0	▬ 0.00%
2010	الخصوصية	62.1	78.3	▲ 16.2	▲ 26.09%
2011	المساكن	36.1	24.7	▼ -11.4	▼ -31.58%
2012	دلقان	318	274	▼ -44	▼ -13.84%
2013	العيد	57.5	83	▲ 25.5	▲ 44.35%
2014	ميدان	1,220.000	1,240.000	▲ 20	▲ 1.64%
2017	ثريا	72.2	63.4	▼ -8.8	▼ -12.19%
2019	عمار	56	48.7	▼ -7.3	▼ -13.04%

☎ 22273200

@info@kicwasata.com 🐦 @kicwasata1 📷 @kicwasata 🌐 www.kicwasata.com

إن المعلومات الواردة في هذا التقرير لا تعتبر توصية لشراء أو بيع أسهم أو الدخول في أي اتفاقات أو عقود أخرى وإنما تهدف فقط إلى تزويد المتداولين بالمعلومات التي قد يجدونها مفيدة وذات أهمية، علماً بأن هذه المعلومات قابلة للتغيير من وقت لآخر دون أدنى مسؤولية على شركة كي أي سي للوساطة المالية بهذا الخصوص وإن كانت صادرة من جهات موثوق منها. كما أن الشركة غير مسئولة عن أي أضرار مباشرة أو محتملة قد تلحق بالغير نتيجة استخدام المعلومات الواردة بهذا التقرير لذا وجب التأكيد على أن أي اعتماد من المتداولين على هذه المعلومات يكون على مسؤوليتهم الخاصة مع تحملهم لكافة التبعات بمختلف صورها التي قد تنشأ نتيجة ذلك الاستخدام ودون أدنى مسؤولية على شركة كي أي سي للوساطة المالية.