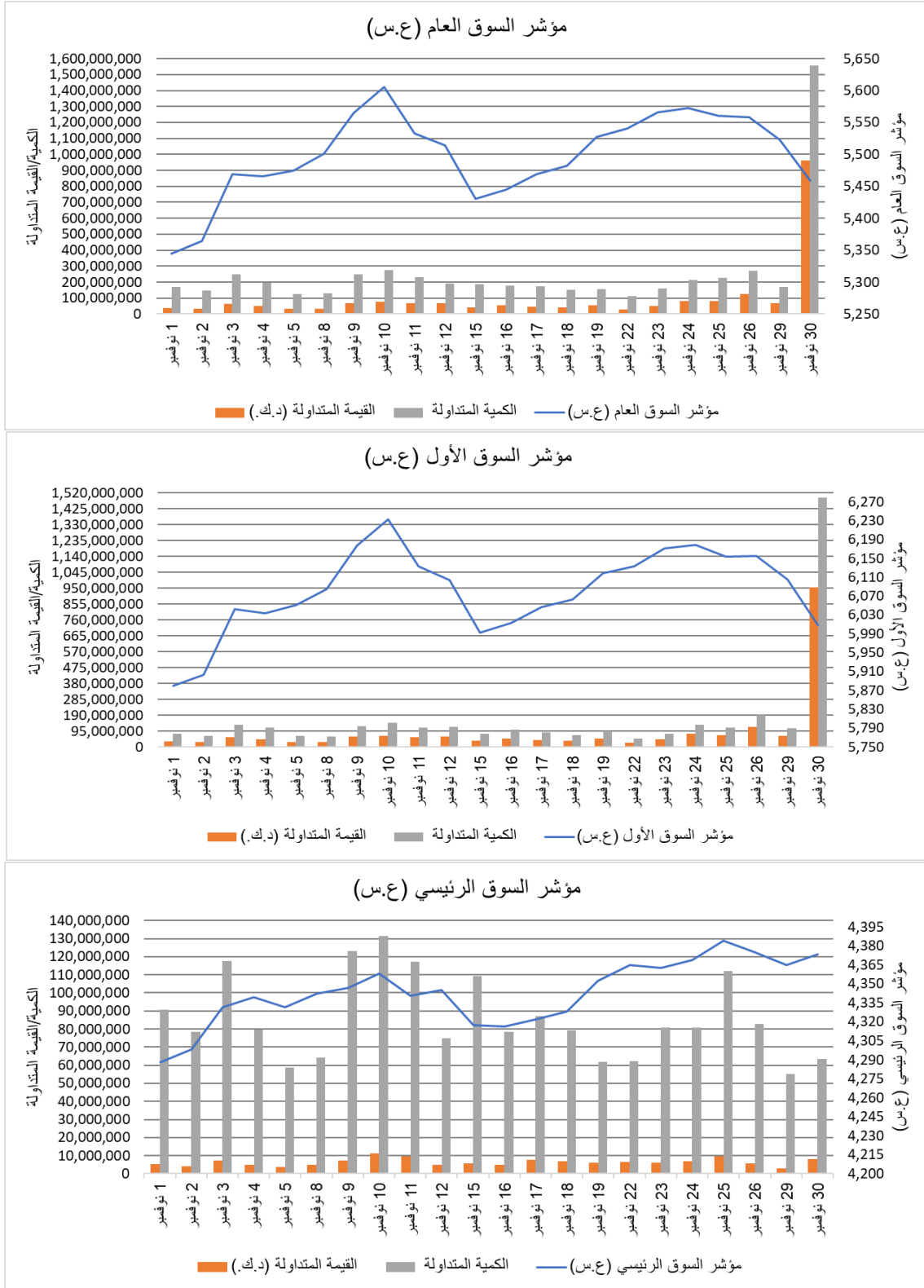




التغيير في أسعار أسهم الشركات لشهر نوفمبر 2020

مؤشرات السوق



السوق الأول

أكثر الأسهم انخفاضاً		
الشركة	اسم السهم	نسبة التغير في السعر
102	خليج ب	▼ -4.98%
107	برقان	▼ -4.83%
823	ميزان	▼ -4.70%
205	مشاريع	▼ -3.87%
413	المباني	▼ -3.70%

أكثر الأسهم ارتفاعاً		
الشركة	اسم السهم	نسبة التغير في السعر
623	هيومن سوفت	▲ 16.51%
526	القرين	▲ 6.80%
514	بوبيان ب	▲ 5.93%
827	البورصة	▲ 4.46%
108	بيتك	▲ 2.72%

الشركة	اسم السهم	سعر الإغلاق في (28/10/2020)	سعر الإغلاق في (30/11/2020)	التغير في السعر	
				ربحية/خسارة السهم	نسبة التغير
101	وطني	845	840	▼ -5	▼ -0.59%
102	خليج ب	221	210	▼ -11	▼ -4.98%
106	الدولي	207	210	▲ 3	▲ 1.45%
107	برقان	207	197	▼ -10	▼ -4.83%
108	بيتك	662	680	▲ 18	▲ 2.72%
109	بنك بوبيان	598	588	▼ -10	▼ -1.67%
205	مشاريع	155	149	▼ -6	▼ -3.87%
413	المباني	648	624	▼ -24	▼ -3.70%
501	صناعات	181	177	▼ -4	▼ -2.21%
514	بوبيان ب	540	572	▲ 32	▲ 5.93%
526	القرين	294	314	▲ 20	▲ 6.80%
603	أجيليتي	666	643	▼ -23	▼ -3.45%
605	زين	586	581	▼ -5	▼ -0.85%
623	هيومن سوفت	2,919	3,401.000	▲ 482	▲ 16.51%
818	اهلي متحد	236	236	0	0.00%
821	بنك وربة	238	244	▲ 6	▲ 2.52%
823	ميزان	617	588	▼ -29	▼ -4.70%
824	المتكاملة	368	359	▼ -9	▼ -2.45%
826	شمال الزور	323	330	▲ 7	▲ 2.17%
827	البورصة	1,053	1,100.000	▲ 47	▲ 4.46%

☎ 22273200

@info@kicwasata.com @kicwasata1 @kicwasata www.kicwasata.com

إن المعلومات الواردة في هذا التقرير لا تعتبر توصية لشراء أو بيع أسهم أو الدخول في أي اتفاقات أو عقود أخرى وإنما تهدف فقط إلى تزويد المتداولين بالمعلومات التي قد يجدونها مفيدة و ذات أهمية، علماً بأن هذه المعلومات قابلة للتغير من وقت لآخر دون أدنى مسؤولية على شركة كي آي سي للوساطة المالية بهذا الخصوص وإن كانت صادرة من جهات موثوق منها. كما أن الشركة غير مسئولة عن أي أضرار مباشرة أو محتملة قد تلحق بالغير نتيجة استخدام المعلومات الواردة بهذا التقرير لذا يجب التأكيد على أن أي اعتماد من المتداولين على هذه المعلومات يكون على مسؤوليتهم الخاصة مع تحملهم لكافة التبعات بمختلف صورها التي قد تنشأ نتيجة ذلك الاستخدام و دون أدنى مسؤولية على شركة كي آي سي للوساطة المالية.

السوق الرئيسي

أكثر الأسهم انخفاضاً		
الشركة	اسم السهم	نسبة التغير في السعر
2003	بريق	▼ -82.59%
631	تحصيلات	▼ -33.65%
653	*ياكو	▼ -29.28%
220	المال	▼ -28.92%
634	ايفا فنادق	▼ -21.08%

أكثر الأسهم ارتفاعاً		
الشركة	اسم السهم	نسبة التغير في السعر
522	المعدات	▲ 70.97%
630	امتيازات	▲ 30.97%
633	آبار	▲ 22.16%
509	ورقية	▲ 17.33%
427	تجارة	▲ 14.78%

الشركة	اسم السهم	سعر الإغلاق في (28/10/2020)	سعر الإغلاق في (30/11/2020)	التغير في السعر	
				ربحية/خسارة السهم	نسبة التغير
103	تجاري	500	500	0	0.00%
104	اهلي	200	215	▲ 15	▲ 7.50%
105	المتحد	277	284	▲ 7	▲ 2.53%
201	كويتية	124	118	▼ -6	▼ -4.84%
202	تسهيلات	180	170	▼ -10	▼ -5.56%
203	ايفا	56.5	51.9	▼ -4.6	▼ -8.14%
204	استثمارات	136	125	▼ -11	▼ -8.09%
207	ساحل	42.7	45.5	▲ 2.8	▲ 6.56%
209	البيت	42.6	41.3	▼ -1.3	▼ -3.05%
212	أرزان	57	56.5	▼ -0.5	▼ -0.88%
213	المركز	84	82.9	▼ -1.1	▼ -1.31%
214	كميفك	115	122	▲ 7	▲ 6.09%
219	الأولى	34.8	32.3	▼ -2.5	▼ -7.18%
220	*المال	8.3	5.9	▼ -2.4	▼ -28.92%

☎ 22273200

@info@kicwasata.com 🐦 @kicwasata1 📷 @kicwasata 🌐 www.kicwasata.com

إن المعلومات الواردة في هذا التقرير لا تعتبر توصية لشراء أو بيع أسهم أو الدخول في أي اتفاقات أو عقود أخرى وإنما تهدف فقط إلى تزويد المتداولين بالمعلومات التي قد يجدونها مفيدة وذات أهمية، علماً بأن هذه المعلومات قابلة للتغير من وقت لآخر دون أدنى مسؤولية على شركة كي آي سي للوساطة المالية بهذا الخصوص وإن كانت صادرة من جهات موثوق منها. كما أن الشركة غير مسؤولة عن أي أضرار مباشرة أو محتملة قد تلحق بالغير نتيجة استخدام المعلومات الواردة بهذا التقرير لذا وجب التأكيد على أن أي اعتماد من المتداولين على هذه المعلومات يكون على مسؤوليتهم الخاصة مع تحملهم لكافة التبعات بمختلف صورها التي قد تنشأ نتيجة ذلك الاستخدام و دون أدنى مسؤولية على شركة كي آي سي للوساطة المالية.

السوق الرئيسي

الشركة	اسم السهم	سعر الإغلاق في (28/10/2020)	سعر الإغلاق في (30/11/2020)	التغيير في السعر	
				ربحية/خسارة السهم	نسبة التغيير
221	الخليجي	94.4	85	▼ -9.4	▼ -9.96%
222	أعيان	86.5	87.8	▲ 1.3	▲ 1.50%
223	بيان	41.3	38.8	▼ -2.5	▼ -6.05%
225	أصول	84.5	76.1	▼ -8.4	▼ -9.94%
227	كفيك	48.6	47.9	▼ -0.7	▼ -1.44%
228	كامكو	73.5	72.5	▼ -1	▼ -1.36%
231	وطنية د ق	62.5	63	▲ 0.5	▲ 0.80%
232	يونيكاب	42	42	▬ 0	▬ 0.00%
233	مدار	82.1	87	▲ 4.9	▲ 5.97%
234	الديره*	16	16	▬ 0	▬ 0.00%
236	السلام	26.6	27.1	▲ 0.5	▲ 1.88%
237	اكتتاب	15.9	15.3	▼ -0.6	▼ -3.77%
239	صكوك	26.4	22.8	▼ -3.6	▼ -13.64%
240	المدينة	15.7	15.3	▼ -0.4	▼ -2.55%
241	نور	181	174	▼ -7	▼ -3.87%
242	تمدين أ	300	289	▼ -11	▼ -3.67%
245	السورية	30	28	▼ -2	▼ -6.67%
247	آسيا	33	32.7	▼ -0.3	▼ -0.91%
249	المغربية	59	58	▼ -1	▼ -1.69%
250	اموال	35.5	33.8	▼ -1.7	▼ -4.79%
252	الامتياز	98.5	97	▼ -1.5	▼ -1.52%
301	كويت ت	375	405	▲ 30	▲ 8.00%
302	خليج ت	614	585	▼ -29	▼ -4.72%
303	اهلية ت	425	440	▲ 15	▲ 3.53%
304	وربة ت	75	80.5	▲ 5.5	▲ 7.33%
305	الاعادة	225	220	▼ -5	▼ -2.22%
306	أولى تكافل	37.7	32.1	▼ -5.6	▼ -14.85%
307	وثاق	21.3	20.3	▼ -1	▼ -4.69%
401	عقارات ك	98.6	98	▼ -0.6	▼ -0.61%
402	متحدة	45	46.1	▲ 1.1	▲ 2.44%
403	وطنية	74	72.4	▼ -1.6	▼ -2.16%
404	صالحية	400	424	▲ 24	▲ 6.00%

☎ 22273200

@info@kicwasata.com 🐦 @kicwasata1 📷 @kicwasata 🌐 www.kicwasata.com

إن المعلومات الواردة في هذا التقرير لا تعتبر توصية لشراء أو بيع أسهم أو الدخول في أي اتفاقات أو عقود أخرى وإنما تهدف فقط إلى تزويد المتداولين بالمعلومات التي قد يجدونها مفيدة وذات أهمية، علماً بأن هذه المعلومات قابلة للتغيير من وقت لآخر دون أدنى مسؤولية على شركة كي آي سي للوساطة المالية بهذا الخصوص وإن كانت صادرة من جهات موثوق منها. كما أن الشركة غير مسؤولة عن أي أضرار مباشرة أو محتملة قد تلحق بالغير نتيجة استخدام المعلومات الواردة بهذا التقرير لذا يجب التأكيد على أن أي اعتماد من المتداولين على هذه المعلومات يكون على مسؤوليتهم الخاصة مع تحملهم لكافة التبعات بمختلف صورها التي قد تنشأ نتيجة ذلك الاستخدام و دون أدنى مسؤولية على شركة كي آي سي للوساطة المالية.

السوق الرئيسي

الشركة	اسم السهم	سعر الإغلاق في (28/10/2020)	سعر الإغلاق في (30/11/2020)	التغيير في السعر	
				ربحية/خسارة السهم	نسبة التغيير
406	تمدين ع	254	260	▲ 6	▲ 2.36%
408	اجيال	150	160	▲ 10	▲ 6.67%
409	المصالح ع	33.5	36.5	▲ 3	▲ 8.96%
410	ع عقارية	25.4	25	▼ -0.4	▼ -1.57%
412	الإنماء	48	46.4	▼ -1.6	▼ -3.33%
414	إنجازات	78	86.9	▲ 8.9	▲ 11.41%
416	المستثمرون	18.6	17.7	▼ -0.9	▼ -4.84%
418	التجارية	101	104	▲ 3	▲ 2.97%
419	سنام	35	30	▼ -5	▼ -14.29%
420	أعيان ع	57	55.2	▼ -1.8	▼ -3.16%
421	عقار	61.6	60.5	▼ -1.1	▼ -1.79%
422	العقارية	23.1	25	▲ 1.9	▲ 8.23%
423	مزايا	53.6	52.9	▼ -0.7	▼ -1.31%
427	تجارة	40.6	46.6	▲ 6	▲ 14.78%
428	التعمير	21.4	21	▼ -0.4	▼ -1.87%
429	أركان	84.6	80.5	▼ -4.1	▼ -4.85%
430	تمكين*	5.2	5.2	■ 0	■ 0.00%
431	أرجان	103	110	▲ 7	▲ 6.80%
432	أبيار*	7.3	7.3	■ 0	■ 0.00%
433	منشآت*	71	70.4	▼ -0.6	▼ -0.85%
434	دبي الاولى	39.3	39.6	▲ 0.3	▲ 0.76%
435	م الأعمال	37.2	38.5	▲ 1.3	▲ 3.49%
436	منازل	33.3	31.3	▼ -2	▼ -6.01%
437	ريم*	87.8	90.2	▲ 2.4	▲ 2.73%
438	مينا	28.3	27.8	▼ -0.5	▼ -1.77%
439	المدن*	21.4	18	▼ -3.4	▼ -15.89%
440	مراكز	29	30	▲ 1	▲ 3.45%
441	رمال	23.4	21	▼ -2.4	▼ -10.26%
503	اسمنت	223	226	▲ 3	▲ 1.35%
505	كابلات	630	720	▲ 90	▲ 14.29%
506	سفن	374	383	▲ 9	▲ 2.41%
508	بورتلاند	781	750	▼ -31	▼ -3.97%

☎ 22273200

@info@kicwasata.com 🐦 @kicwasata1 📷 @kicwasata 🌐 www.kicwasata.com

إن المعلومات الواردة في هذا التقرير لا تعتبر توصية لشراء أو بيع أسهم أو الدخول في أي اتفاقات أو عقود أخرى وإنما تهدف فقط إلى تزويد المتداولين بالمعلومات التي قد يجدونها مفيدة وذات أهمية، علماً بأن هذه المعلومات قابلة للتغيير من وقت لآخر دون أدنى مسؤولية على شركة كي آي سي للوساطة المالية بهذا الخصوص وإن كانت صادرة من جهات موثوق منها. كما أن الشركة غير مسؤولة عن أي أضرار مباشرة أو محتملة قد تلحق بالغير نتيجة استخدام المعلومات الواردة بهذا التقرير لذا يجب التأكيد على أن أي اعتماد من المتداولين على هذه المعلومات يكون على مسؤوليتهم الخاصة مع تحملهم لكافة التبعات بمختلف صورها التي قد تنشأ نتيجة ذلك الاستخدام و دون أدنى مسؤولية على شركة كي آي سي للوساطة المالية.

السوق الرئيسي

الشركة	اسم السهم	سعر الإغلاق في (28/10/2020)	سعر الإغلاق في (30/11/2020)	التغيير في السعر	
				ربحية/خسارة السهم	نسبة التغيير
509	ورقية	150	176	▲ 26	▲ 17.33%
510	معادن	38	38.3	▲ 0.3	▲ 0.79%
511	سكب ك	252	256	▲ 4	▲ 1.59%
512	أسيكو	96	93.3	▼ -2.7	▼ -2.81%
516	الهلال	114	104	▼ -10	▼ -8.77%
517	الكوت	695	628	▼ -67	▼ -9.64%
520	وطنية م ب	151	152	▲ 1	▲ 0.66%
522	المعدات	15.5	26.5	▲ 11	▲ 70.97%
524	استهلاكيه	42.7	47	▲ 4.3	▲ 10.07%
527	صلبوح	35.1	31.1	▼ -4	▼ -11.40%
529	ورية كبيتل	47.5	46	▼ -1.5	▼ -3.16%
601	سينما	690	760	▲ 70	▲ 10.14%
602	فنادق	57.6	58.4	▲ 0.8	▲ 1.39%
606	سنرجي	19.1	17.4	▼ -1.7	▼ -8.90%
607	تعليمية	305	334	▲ 29	▲ 9.51%
608	بترولية	430	460	▲ 30	▲ 6.98%
609	تنظيف	55	50	▼ -5	▼ -9.09%
610	م سلطان	98.2	94	▼ -4.2	▼ -4.28%
611	عربي قابضة*	198	198	■ 0	■ 0.00%
613	أريد	620	615	▼ -5	▼ -0.81%
614	الرابطة	51.5	51.9	▲ 0.4	▲ 0.78%
615	ك تلفزيوني*	14	14	■ 0	■ 0.00%
616	الأنظمة	67	70	▲ 3	▲ 4.48%
617	نابيسكو	1,150	1,166.000	▲ 16	▲ 1.39%
618	المعامل	315	335	▲ 20	▲ 6.35%
621	آن	12.8	12.5	▼ -0.3	▼ -2.34%
624	التخصيص	42.1	42.9	▲ 0.8	▲ 1.90%
627	بيت الطاقة	21.9	22.7	▲ 0.8	▲ 3.65%
629	بتروجلف	19.6	19.3	▼ -0.3	▼ -1.53%
630	امتيازات	45.2	59.2	▲ 14	▲ 30.97%
631	تحصيلات	31.5	20.9	▼ -10.6	▼ -33.65%
632	رماية	19.9	18.1	▼ -1.8	▼ -9.05%

☎ 22273200

@info@kicwasata.com  @kicwasata1  @kicwasata  www.kicwasata.com

إن المعلومات الواردة في هذا التقرير لا تعتبر توصية لشراء أو بيع أسهم أو الدخول في أي اتفاقات أو عقود أخرى وإنما تهدف فقط إلى تزويد المتداولين بالمعلومات التي قد يجدونها مفيدة وذات أهمية، علماً بأن هذه المعلومات قابلة للتغيير من وقت لآخر دون أدنى مسؤولية على شركة كي آي سي للوساطة المالية بهذا الخصوص وإن كانت صادرة من جهات موثوق منها. كما أن الشركة غير مسئولة عن أي أضرار مباشرة أو محتملة قد تلحق بالغير نتيجة استخدام المعلومات الواردة بهذا التقرير لذا وجب التأكيد على أن أي اعتماد من المتداولين على هذه المعلومات يكون على مسئوليتهم الخاصة مع تحملهم لكافة التبعات بمختلف صورها التي قد تنشأ نتيجة ذلك الاستخدام و دون أدنى مسؤولية على شركة كي آي سي للوساطة المالية.

السوق الرئيسي

الشركة	اسم السهم	سعر الإغلاق في (28/10/2020)	سعر الإغلاق في (30/11/2020)	التغيير في السعر	
				ربحية/خسارة السهم	نسبة التغيير
633	آبار	70.4	86	▲ 15.6	▲ 22.16%
634	ايفا فنادق*	20.4	16.1	▼ -4.3	▼ -21.08%
635	المشتركة	181	184	▲ 3	▲ 1.66%
637	النخيل	79.5	68.4	▼ -11.1	▼ -13.96%
638	أسس	90	86	▼ -4	▼ -4.44%
640	يوباك	365	375	▲ 10	▲ 2.74%
642	ألافكو	160	170	▲ 10	▲ 6.25%
644	مشاعر	58	59	▲ 1	▲ 1.72%
645	أولى وقود	116	122	▲ 6	▲ 5.17%
649	حيات كوم	58	48.4	▼ -9.6	▼ -16.55%
650	مرد	60.5	60	▼ -0.5	▼ -0.83%
651	منتزهات	53.9	57.5	▲ 3.6	▲ 6.68%
652	التقدم	600	570	▼ -30	▼ -5.00%
653	ياكو	707	500	▼ -207	▼ -29.28%
654	الجزيرة	568	616	▲ 48	▲ 8.45%
655	الصور	115	121	▲ 6	▲ 5.22%
657	فيوتشر كيد	80	78.9	▼ -1.1	▼ -1.37%
658	لوجستيك	28.9	28.6	▼ -0.3	▼ -1.04%
660	الراي	46	40	▼ -6	▼ -13.04%
661	جباد	48.3	47.7	▼ -0.6	▼ -1.24%
701	مواشي	186	177	▼ -9	▼ -4.84%
702	دانة*	11.8	11.8	■ 0	■ 0.00%
804	شارقة ا*	42.2	42.2	■ 0	■ 0.00%
805	اسمنت خليج	33.1	31	▼ -2.1	▼ -6.34%
806	قيوين ا	69.5	68.4	▼ -1.1	▼ -1.58%
807	فجيرة ا	35.2	32.2	▼ -3	▼ -8.52%
808	اسمنت ابيض*	65	65	■ 0	■ 0.00%
811	قابضة م ك	361	341	▼ -20	▼ -5.54%
812	ب ك تأمين	200	200	■ 0	■ 0.00%
813	جي اف اتش	44.9	46.1	▲ 1.2	▲ 2.67%
817	إنوفست	76	64.2	▼ -11.8	▼ -15.53%
822	أس تي سي	860	865	▲ 5	▲ 0.58%

☎ 22273200

@info@kicwasata.com @kicwasata1 @kicwasata www.kicwasata.com

إن المعلومات الواردة في هذا التقرير لا تعتبر توصية لشراء أو بيع أسهم أو الدخول في أي اتفاقات أو عقود أخرى وإنما تهدف فقط إلى تزويد المتداولين بالمعلومات التي قد يجدونها مفيدة وذات أهمية، علماً بأن هذه المعلومات قابلة للتغيير من وقت لآخر دون أدنى مسؤولية على شركة كي آي سي للوساطة المالية بهذا الخصوص وإن كانت صادرة من جهات موثوق منها. كما أن الشركة غير مسؤولة عن أي أضرار مباشرة أو محتملة قد تلحق بالغير نتيجة استخدام المعلومات الواردة بهذا التقرير لذا يجب التأكيد على أن أي اعتماد من المتداولين على هذه المعلومات يكون على مسؤوليتهم الخاصة مع تحملهم لكافة التبعات بمختلف صورها التي قد تنشأ نتيجة ذلك الاستخدام و دون أدنى مسؤولية على شركة كي آي سي للوساطة المالية.

السوق الرئيسي

الشركة	اسم السهم	سعر الإغلاق في (28/10/2020)	سعر الإغلاق في (30/11/2020)	التغيير في السعر	
				ربحية/خسارة السهم	نسبة التغيير
825	المنار	42.8	47.9	▲ 5.1	▲ 11.92%
2003	بريق*	81	14.1	▼ -66.9	▼ -82.59%
2007	ايفكت*	20.5	20.5	▬ 0	▬ 0.00%
2008	اجوان*	10.7	10.7	▬ 0	▬ 0.00%
2010	الخصوصية	63.5	66.5	▲ 3	▲ 4.72%
2011	المساكن	25.3	23.2	▼ -2.1	▼ -8.30%
2012	دلغان	318	318	▬ 0	▬ 0.00%
2013	العيد	76.8	67.5	▼ -9.3	▼ -12.11%
2014	ميدان	1,220	1,220.000	▬ 0	▬ 0.00%
2017	ثريا	67.9	63.8	▼ -4.1	▼ -6.04%
2019	عمار	55	55	▬ 0	▬ 0.00%

* شركات موقوفة عن التداول

☎ 22273200

@info@kicwasata.com @kicwasata1 @kicwasata www.kicwasata.com

إن المعلومات الواردة في هذا التقرير لا تعتبر توصية لشراء أو بيع أسهم أو الدخول في أي اتفاقات أو عقود أخرى وإنما تهدف فقط إلى تزويد المتداولين بالمعلومات التي قد يجدونها مفيدة وذات أهمية، علماً بأن هذه المعلومات قابلة للتغيير من وقت لآخر دون أدنى مسؤولية على شركة كي آي سي للوساطة المالية بهذا الخصوص وإن كانت صادرة من جهات موثوق منها. كما أن الشركة غير مسؤولة عن أي أضرار مباشرة أو محتملة قد تلحق بالغير نتيجة استخدام المعلومات الواردة بهذا التقرير لذا يجب التأكيد على أن أي اعتماد من المتداولين على هذه المعلومات يكون على مسؤوليتهم الخاصة مع تحملهم لكافة التبعات بمختلف صورها التي قد تنشأ نتيجة ذلك الاستخدام و دون أدنى مسؤولية على شركة كي آي سي للوساطة المالية.