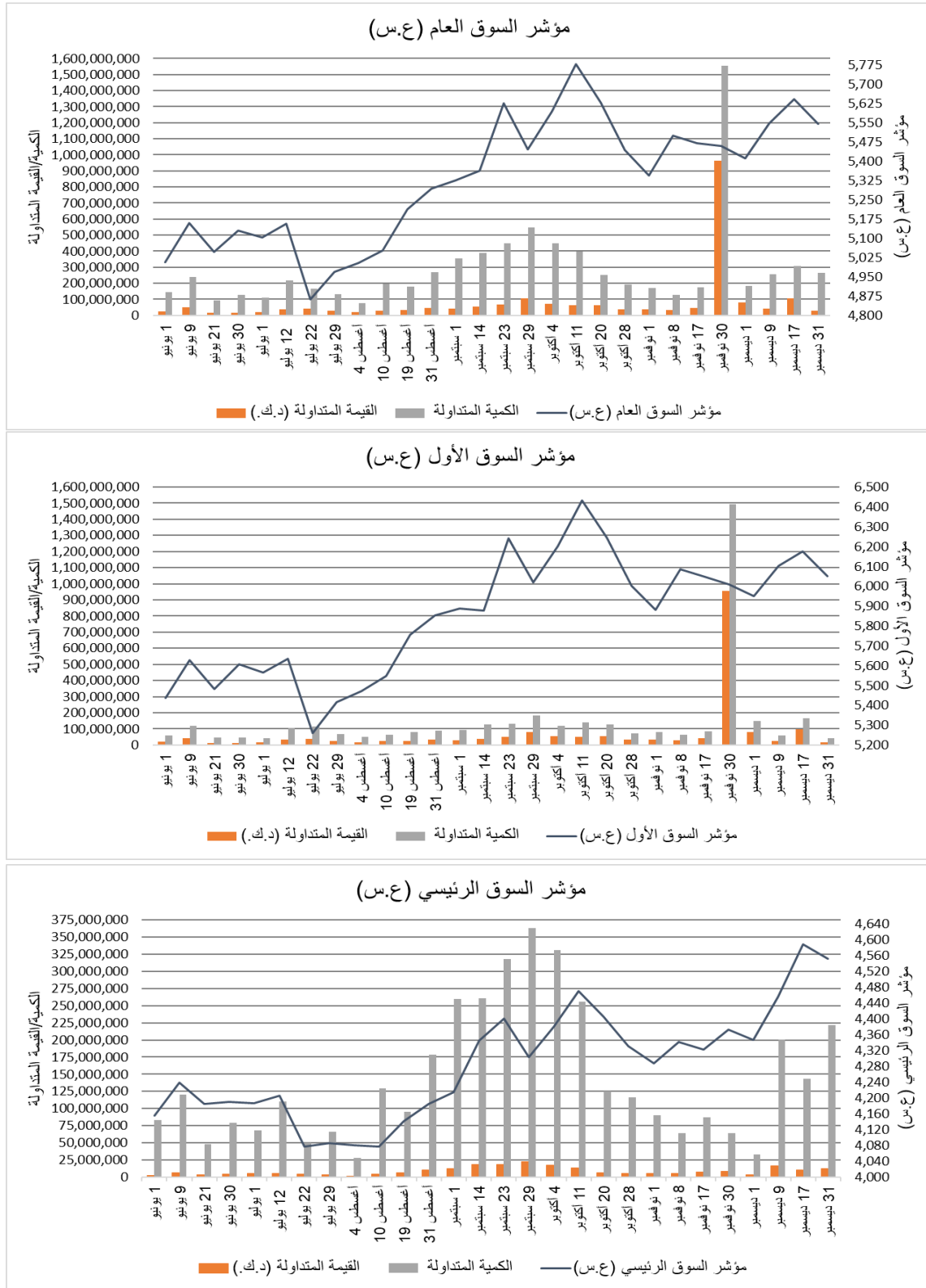




التغيير في أسعار أسهم الشركات للنصف الثاني 2020

مؤشرات السوق



السوق الأول

أكثر الأسهم انخفاضاً		
الشركة	اسم السهم	نسبة التغيير في السعر
824	المتكاملة	▼ -13.88%
205	مشاريع	▼ -8.62%
603	أجليتي	▼ -7.90%
413	المباني	▼ -2.95%

أكثر الأسهم ارتفاعاً		
الشركة	اسم السهم	نسبة التغيير في السعر
623	هيومن سوفت	▲ 36.26%
818	اهلي متحد	▲ 28.98%
526	القرين	▲ 22.02%
106	الدولي	▲ 18.86%
821	بنك وربة	▲ 15.12%

الشركة	اسم السهم	سعر الإغلاق في (30/06/2020)	سعر الإغلاق في (31/12/2020)	التغيير في السعر	
				ربحية/خسارة السهم	نسبة التغيير
101	وطني	821	840	▲ 19	▲ 2.31%
102	خليج ب	212	219	▲ 7	▲ 3.30%
106	الدولي	175	208	▲ 33	▲ 18.86%
107	برقان	196	213	▲ 17	▲ 8.67%
108	بيتك	612	677	▲ 65	▲ 10.62%
109	بنك بوبيان	532	568	▲ 36	▲ 6.77%
205	مشاريع	174	159	▼ -15	▼ -8.62%
413	المباني	677	657	▼ -20	▼ -2.95%
501	صناعات	163	176	▲ 13	▲ 7.98%
514	بوبيان ب	614	640	▲ 26	▲ 4.23%
526	القرين	277	338	▲ 61	▲ 22.02%
603	أجليتي	734	676	▼ -58	▼ -7.90%
605	زين	555	606	▲ 51	▲ 9.19%
623	هيومن سوفت	2,788.000	3,799.000	▲ 1011	▲ 36.26%
818	اهلي متحد	176	227	▲ 51	▲ 28.98%
821	بنك وربة	205	236	▲ 31	▲ 15.12%
823	ميزان	592	608	▲ 16	▲ 2.70%
824	المتكاملة	425	366	▼ -59	▼ -13.88%
826	*شمال الزور	-	277	/	/
827	**البورصة	-	1,100.000	/	/

*تم إدراجها في 16/08/2020
**تم إدراجها في 14/09/2021

☎ 22273200

@info@kicwasata.com @kicwasata1 @kicwasata www.kicwasata.com

إن المعلومات الواردة في هذا التقرير لا تعتبر توصية لشراء أو بيع أسهم أو الدخول في أي اتفاقات أو عقود أخرى و إنما تهدف فقط إلى تزويد المتداولين بالمعلومات التي قد يجدونها مفيدة و ذات أهمية، علماً بأن هذه المعلومات قابلة للتغيير من وقت لآخر دون أدنى مسؤولية على شركة كي أي سي للوساطة المالية بهذا الخصوص و إن كانت صادرة من جهات موثوق منها. كما أن الشركة غير مسؤولة عن أي أضرار مباشرة أو محتملة قد تلحق بالغير نتيجة استخدام المعلومات الواردة بهذا التقرير لذا و يجب التأكيد على أن أي اعتماد من المتداولين على هذه المعلومات يكون على مسؤوليتهم الخاصة مع تحملهم لكافة التبعات بمختلف صورها التي قد تنشأ نتيجة ذلك الاستخدام و دون أدنى مسؤولية على شركة كي أي سي للوساطة المالية.

السوق الرئيسي

أكثر الأسهم انخفاضاً		
الشركة	اسم السهم	نسبة التغيير في السعر
2017	ثريا	▼ -55.35%
2003	بريق	▼ -38.21%
220	المال	▼ -37.89%
602	فنادق	▼ -36.02%
2011	المساكن	▼ -32.51%

أكثر الأسهم ارتفاعاً		
الشركة	اسم السهم	نسبة التغيير في السعر
522	المعدات	▲ 119.26%
222	أعيان	▲ 106.52%
203	ايفا	▲ 97.36%
610	م سلطان	▲ 81.82%
633	آبار	▲ 80.23%

الشركة	اسم السهم	سعر الإغلاق في (30/06/2020)	سعر الإغلاق في (31/12/2020)	التغيير في السعر	
				ربحية/خسارة السهم	نسبة التغيير
103	تجاري	500	500	0	0.00%
104	اهلي	177	209	32	18.08%
105	المتحد	252	289	37	14.68%
201	كويتية	107	122	15	14.02%
202	تسهيلات	195	190	-5	-2.56%
203	ايفا	30.3	59.8	29.5	97.36%
204	استثمارات	102	135	33	32.35%
207	ساحل	32.5	48.5	16	49.23%
209	البيت	40.2	42.6	2.4	5.97%
212	أرزان	38	55.8	17.8	46.84%
213	المركز	78.2	83.4	5.2	6.65%
214	كميفك	90	122	32	35.56%
219	الأولى	27.1	43	15.9	58.67%
220	المال*	9.5	5.9	-3.6	-37.89%

☎ 22273200

@info@kicwasata.com @kicwasata1 @kicwasata www.kicwasata.com

إن المعلومات الواردة في هذا التقرير لا تعتبر توصية لشراء أو بيع أسهم أو الدخول في أي اتفاقات أو عقود أخرى وإنما تهدف فقط إلى تزويد المتداولين بالمعلومات التي قد يجدونها مفيدة و ذات أهمية، علماً بأن هذه المعلومات قابلة للتغيير من وقت لآخر دون أدنى مسؤولية على شركة كي آي سي للوساطة المالية بهذا الخصوص وإن كانت صادرة من جهات موثوق منها. كما أن الشركة غير مسؤولة عن أي أضرار مباشرة أو محتملة قد تلحق بالغير نتيجة استخدام المعلومات الواردة بهذا التقرير لذا يجب التأكيد على أن أي اعتماد من المتداولين على هذه المعلومات يكون على مسؤوليتهم الخاصة مع تحملهم لكافة التبعات بمختلف صورها التي قد تنشأ نتيجة ذلك الاستخدام و دون أدنى مسؤولية على شركة كي آي سي للوساطة المالية.

السوق الرئيسي

الشركة	اسم السهم	سعر الإغلاق في (30/06/2020)	سعر الإغلاق في (31/12/2020)	التغيير في السعر	
				ربحية/خسارة السهم	نسبة التغيير
221	الخليجي	53	83.2	▲ 30.2	▲ 56.98%
222	أعيان	44.5	91.9	▲ 47.4	▲ 106.52%
223	بيان	49.9	41.7	▼ -8.2	▼ -16.43%
225	أصول	105	80	▼ -25	▼ -23.81%
227	كفيك	42.8	43	▲ 0.2	▲ 0.47%
228	كامكو	77	73.9	▼ -3.1	▼ -4.03%
231	وطنية د ق	69	82.8	▲ 13.8	▲ 20.00%
232	يونيكاب	39	42	▲ 3	▲ 7.69%
233	مدار	80	91.1	▲ 11.1	▲ 13.88%
234	*الديره	18.4	16	▼ -2.4	▼ -13.04%
236	السلام	23	25.2	▲ 2.2	▲ 9.57%
237	اكتتاب	13.5	15.1	▲ 1.6	▲ 11.85%
239	*صكوك	25.1	23.3	▼ -1.8	▼ -7.17%
240	المدينة	11.9	15.7	▲ 3.8	▲ 31.93%
241	نور	138	170	▲ 32	▲ 23.19%
242	تمدين أ	237	310	▲ 73	▲ 30.80%
245	السورية	43.3	31.9	▼ -11.4	▼ -26.33%
247	آسيا	33.6	36.7	▲ 3.1	▲ 9.23%
249	المغربية	54.9	65.2	▲ 10.3	▲ 18.76%
250	اموال	38	33.7	▼ -4.3	▼ -11.32%
252	الامتياز	91.6	112	▲ 20.4	▲ 22.27%
301	كويت ت	325	385	▲ 60	▲ 18.46%
302	خليج ت	615	807	▲ 192	▲ 31.22%
303	اهلية ت	410	470	▲ 60	▲ 14.63%
304	وربة ت	76	84	▲ 8	▲ 10.53%
305	الاعادة	188	209	▲ 21	▲ 11.17%
306	أولى تكافل	39.3	37	▼ -2.3	▼ -5.85%
307	وثاق	24	20.4	▼ -3.6	▼ -15.00%
401	عقارات ك	81	109	▲ 28	▲ 34.57%
402	متحدة	49	47	▼ -2	▼ -4.08%
403	وطنية	75	75.4	▲ 0.4	▲ 0.53%
404	صالحية	384	503	▲ 119	▲ 30.99%

☎ 22273200

@info@kicwasata.com @kicwasata1 @kicwasata www.kicwasata.com

إن المعلومات الواردة في هذا التقرير لا تعتبر توصية لشراء أو بيع أسهم أو الدخول في أي اتفاقات أو عقود أخرى و إنما تهدف فقط إلى تزويد المتداولين بالمعلومات التي قد يجدونها مفيدة و ذات أهمية، علماً بأن هذه المعلومات قابلة للتغيير من وقت لآخر دون أدنى مسؤولية على شركة كي آي سي للوساطة المالية بهذا الخصوص و إن كانت صادرة من جهات موثوق منها. كما أن الشركة غير مسؤولة عن أي أضرار مباشرة أو محتملة قد تلحق بالغير نتيجة استخدام المعلومات الواردة بهذا التقرير لذا و يجب التأكيد على أن أي اعتماد من المتداولين على هذه المعلومات يكون على مسؤوليتهم الخاصة مع تحملهم لكافة التبعات بمختلف صورها التي قد تنشأ نتيجة ذلك الاستخدام و دون أدنى مسؤولية على شركة كي آي سي للوساطة المالية.

السوق الرئيسي

الشركة	اسم السهم	سعر الإغلاق في (30/06/2020)	سعر الإغلاق في (31/12/2020)	التغيير في السعر	
				ربحية/خسارة السهم	نسبة التغيير
406	تمدين ع	262	270	▲ 8	▲ 3.05%
408	اجيال	133	183	▲ 50	▲ 37.59%
409	المصالح ع	29.9	34.2	▲ 4.3	▲ 14.38%
410	ع عقارية	23.6	25.7	▲ 2.1	▲ 8.90%
412	الإنماء	46.2	48.3	▲ 2.1	▲ 4.55%
414	إنجازات	77	74.5	▼ -2.5	▼ -3.25%
416	المستثمرون	13.4	17.5	▲ 4.1	▲ 30.60%
418	التجارية	96.1	115	▲ 18.9	▲ 19.67%
419	سنام	29.9	34.5	▲ 4.6	▲ 15.38%
420	أعيان ع	53.2	58	▲ 4.8	▲ 9.02%
421	عقار	77	59	▼ -18	▼ -23.38%
422	العقارية	28.5	25	▼ -3.5	▼ -12.28%
423	مزايا	51.9	57.2	▲ 5.3	▲ 10.21%
427	تجارة	49.9	42	▼ -7.9	▼ -15.83%
428	التعمير	19.3	20	▲ 0.7	▲ 3.63%
429	أركان	96	84.8	▼ -11.2	▼ -11.67%
430	*تمكين	5.2	5.2	■ 0	■ 0.00%
431	أرجان	85.9	110	▲ 24.1	▲ 28.06%
432	*أبيار	7.9	7.3	▼ -0.6	▼ -7.59%
433	*منشات	52	70.4	▲ 18.4	▲ 35.38%
434	ديي الاولى	36.5	41	▲ 4.5	▲ 12.33%
435	م الأعمال	29.1	39.5	▲ 10.4	▲ 35.74%
436	منازل	29.4	31.7	▲ 2.3	▲ 7.82%
437	*ريم	83.6	90.2	▲ 6.6	▲ 7.89%
438	مينا	26.5	27.8	▲ 1.3	▲ 4.91%
439	*المدن	15.9	18	▲ 2.1	▲ 13.21%
440	مراكز	33.3	27.6	▼ -5.7	▼ -17.12%
441	رمال	16.7	20.2	▲ 3.5	▲ 20.96%
503	اسمنت	186	231	▲ 45	▲ 24.19%
505	كابلات	558	755	▲ 197	▲ 35.30%
506	سفن	405	397	▼ -8	▼ -1.98%
508	بورتلاند	782	785	▲ 3	▲ 0.38%

☎ 22273200

@info@kicwasata.com @kicwasata1 @kicwasata www.kicwasata.com

إن المعلومات الواردة في هذا التقرير لا تعتبر توصية لشراء أو بيع أسهم أو الدخول في أي اتفاقات أو عقود أخرى و إنما تهدف فقط إلى تزويد المتداولين بالمعلومات التي قد يجدونها مفيدة و ذات أهمية، علماً بأن هذه المعلومات قابلة للتغيير من وقت لآخر دون أدنى مسؤولية على شركة كي آي سي للوساطة المالية بهذا الخصوص و إن كانت صادرة من جهات موثوق منها. كما أن الشركة غير مسؤولة عن أي أضرار مباشرة أو محتملة قد تلحق بالغير نتيجة استخدام المعلومات الواردة بهذا التقرير لذا و يجب التأكيد على أن أي اعتماد من المتداولين على هذه المعلومات يكون على مسؤوليتهم الخاصة مع تحملهم لكافة التبعات بمختلف صورها التي قد تنشأ نتيجة ذلك الاستخدام و دون أدنى مسؤولية على شركة كي آي سي للوساطة المالية.

السوق الرئيسي

الشركة	اسم السهم	سعر الإغلاق في (30/06/2020)	سعر الإغلاق في (31/12/2020)	التغيير في السعر	
				ربحية/خسارة السهم	نسبة التغيير
509	ورقية	140	155	▲ 15	▲ 10.71%
510	معادن	48	53.1	▲ 5.1	▲ 10.63%
511	سكب ك	229	268	▲ 39	▲ 17.03%
512	أسيكو	109	89.9	▼ -19.1	▼ -17.52%
516	الهلال	75	91	▲ 16	▲ 21.33%
517	الكوت	775	675	▼ -100	▼ -12.90%
520	وطنية م ب	152	156	▲ 4	▲ 2.63%
522	المعدات	13.5	29.6	▲ 16.1	▲ 119.26%
524	استهلاكيه	54.8	48.9	▼ -5.9	▼ -10.77%
527	صلبوخ	31.2	37.7	▲ 6.5	▲ 20.83%
529	وربة كبيتل	58	48.6	▼ -9.4	▼ -16.21%
601	سينما	750	750	■ 0	■ 0.00%
602	فنادق	93	59.5	▼ -33.5	▼ -36.02%
606	سنرجي	18	21.2	▲ 3.2	▲ 17.78%
607	تعليمية	295	328	▲ 33	▲ 11.19%
608	بترولية	380	475	▲ 95	▲ 25.00%
609	تنظيف	55	53.5	▼ -1.5	▼ -2.73%
610	م سلطان	55	100	▲ 45	▲ 81.82%
611	*عربي قابضة	198	198	■ 0	■ 0.00%
613	أريد	666	627	▼ -39	▼ -5.86%
614	الرابطة	48	52.8	▲ 4.8	▲ 10.00%
615	**ك تلفزيوني	14	-	/	/
616	الأنظمة	68	69.1	▲ 1.1	▲ 1.62%
617	نايسكو	1,090.000	1,049.000	▼ -41	▼ -3.76%
618	المعامل	340	403	▲ 63	▲ 18.53%
621	آن	11.5	12.4	▲ 0.9	▲ 7.83%
624	التخصيص	42.4	40.1	▼ -2.3	▼ -5.42%
627	بيت الطاقة	24.8	28.4	▲ 3.6	▲ 14.52%
629	بترولجف	16.1	19.3	▲ 3.2	▲ 19.88%
630	امتيازات	68	60	▼ -8	▼ -11.76%
631	تحصيلات	32	22	▼ -10	▼ -31.25%
632	رماية	15.5	18.7	▲ 3.2	▲ 20.65%

**تم إلغاء إدراجها في 24/12/2020

☎ 22273200

@info@kicwasata.com @kicwasata1 @kicwasata www.kicwasata.com

إن المعلومات الواردة في هذا التقرير لا تعتبر توصية لشراء أو بيع أسهم أو الدخول في أي اتفاقات أو عقود أخرى وإنما تهدف فقط إلى تزويد المتداولين بالمعلومات التي قد يجدونها مفيدة وذات أهمية، علماً بأن هذه المعلومات قابلة للتغيير من وقت لآخر دون أدنى مسؤولية على شركة كي آي سي للوساطة المالية بهذا الخصوص وإن كانت صادرة من جهات موثوق منها. كما أن الشركة غير مسؤولة عن أي أضرار مباشرة أو محتملة قد تلحق بالغير نتيجة استخدام المعلومات الواردة بهذا التقرير لذا وجب التأكيد على أن أي اعتماد من المتداولين على هذه المعلومات يكون على مسؤوليتهم الخاصة مع تحملهم لكافة التبعات بمختلف صورها التي قد تنشأ نتيجة ذلك الاستخدام و دون أدنى مسؤولية على شركة كي آي سي للوساطة المالية.

السوق الرئيسي

الشركة	اسم السهم	سعر الإغلاق في (30/06/2020)	سعر الإغلاق في (31/12/2020)	التغيير في السعر	
				ربحية/خسارة السهم	نسبة التغيير
633	آبار	86	155	▲ 69	▲ 80.23%
634	*ايفا فنادق	16.1	19.5	▲ 3.4	▲ 21.12%
635	المشركة	184	201	▲ 17	▲ 9.24%
637	النخيل	68.4	64.6	▼ -3.8	▼ -5.56%
638	أسس	86	90	▲ 4	▲ 4.65%
640	يوباك	375	290	▼ -85	▼ -22.67%
642	ألافكو	170	216	▲ 46	▲ 27.06%
644	مشاعر	59	58.6	▼ -0.4	▼ -0.68%
645	أولى وقود	122	123	▲ 1	▲ 0.82%
649	حيات كوم	48.4	56	▲ 7.6	▲ 15.70%
650	مبرد	60	71.5	▲ 11.5	▲ 19.17%
651	منتزهات	57.5	63.2	▲ 5.7	▲ 9.91%
652	التقدم	570	570	■ 0	■ 0.00%
653	ياكو	500	840	▲ 340	▲ 68.00%
654	الجزيرة	616	730	▲ 114	▲ 18.51%
655	السور	121	122	▲ 1	▲ 0.83%
657	فيوتشركيد	78.9	85	▲ 6.1	▲ 7.73%
658	لوجستيك	28.6	28.2	▼ -0.4	▼ -1.40%
660	الراي	40	48	▲ 8	▲ 20.00%
661	جياذ	47.7	44.3	▼ -3.4	▼ -7.13%
701	مواشي	177	176	▼ -1	▼ -0.56%
702	*دانة	11.8	11.8	■ 0	■ 0.00%
804	*شارقة ا	42.2	42.2	■ 0	■ 0.00%
805	**اسمنت خليج	31	-	/	/
806	قيوين ا	68.4	75	▲ 6.6	▲ 9.65%
807	فجيرة ا	32.2	34.2	▲ 2	▲ 6.21%
808	*اسمنت ابيض	65	65	■ 0	■ 0.00%
811	قابضة م ك	341	355	▲ 14	▲ 4.11%
812	ب ك تأمين	200	200	■ 0	■ 0.00%
813	جي اف انش	46.1	48.1	▲ 2	▲ 4.34%
817	إنوفست	64.2	65.6	▲ 1.4	▲ 2.18%
820	**الإثمار	22.3	-	/	/
822	أس تي سي	853	852	▼ -1	▼ -0.12%

***تم إلغاء إدراجها في 13/09/2020

**تم إلغاء إدراجها في 15/12/2020

☎ 22273200

@info@kicwasata.com @kicwasata1 @kicwasata www.kicwasata.com

إن المعلومات الواردة في هذا التقرير لا تعتبر توصية لشراء أو بيع أسهم أو الدخول في أي اتفاقات أو عقود أخرى وإنما تهدف فقط إلى تزويد المتداولين بالمعلومات التي قد يجدونها مفيدة و ذات أهمية، علماً بأن هذه المعلومات قابلة للتغيير من وقت لآخر دون أدنى مسؤولية على شركة كي أي سي للوساطة المالية بهذا الخصوص وإن كانت صادرة من جهات موثوق منها. كما أن الشركة غير مسؤولة عن أي أضرار مباشرة أو محتملة قد تلحق بالغير نتيجة استخدام المعلومات الواردة بهذا التقرير لذا وجب التأكيد على أن أي اعتماد من المتداولين على هذه المعلومات يكون على مسؤوليتهم الخاصة مع تحملهم لكافة التبعات بمختلف صورها التي قد تنشأ نتيجة ذلك الاستخدام و دون أدنى مسؤولية على شركة كي أي سي للوساطة المالية.

السوق الرئيسي

الشركة	اسم السهم	سعر الإغلاق في (30/06/2020)	سعر الإغلاق في (31/12/2020)	التغيير في السعر	
				ربحية/خسارة السهم	نسبة التغيير
825	المنار	54	49.6	▼ -4.4	▼ -8.15%
2003	بريق	106	65.5	▼ -40.5	▼ -38.21%
2007	*ايفكت	20.5	20.5	▬ 0	▬ 0.00%
2008	*اجوان	11.2	10.7	▼ -0.5	▼ -4.46%
2010	الخصوصية	67	78.3	▲ 11.3	▲ 16.87%
2011	المساكن	36.6	24.7	▼ -11.9	▼ -32.51%
2012	دلغان	350	274	▼ -76	▼ -21.71%
2013	العيد	86.2	83	▼ -3.2	▼ -3.71%
2014	ميدان	1,220.000	1,240.000	▲ 20	▲ 1.64%
2017	ثريا	142	63.4	▼ -78.6	▼ -55.35%
2019	عمار	52.3	48.7	▼ -3.6	▼ -6.88%

* شركات موقوفة عن التداول

☎ 22273200

@info@kicwasata.com @kicwasata1 @kicwasata www.kicwasata.com

إن المعلومات الواردة في هذا التقرير لا تعتبر توصية لشراء أو بيع أسهم أو الدخول في أي اتفاقات أو عقود أخرى وإنما تهدف فقط إلى تزويد المتداولين بالمعلومات التي قد يجدونها مفيدة و ذات أهمية، علماً بأن هذه المعلومات قابلة للتغيير من وقت لآخر دون أدنى مسؤولية على شركة كي أي سي للوساطة المالية بهذا الخصوص وإن كانت صادرة من جهات موثوق منها. كما أن الشركة غير مسؤولة عن أي أضرار مباشرة أو محتملة قد تلحق بالغير نتيجة استخدام المعلومات الواردة بهذا التقرير لذا يجب التأكيد على أن أي اعتماد من المتداولين على هذه المعلومات يكون على مسؤوليتهم الخاصة مع تحملهم لكافة التبعات بمختلف صورها التي قد تنشأ نتيجة ذلك الاستخدام و دون أدنى مسؤولية على شركة كي أي سي للوساطة المالية.