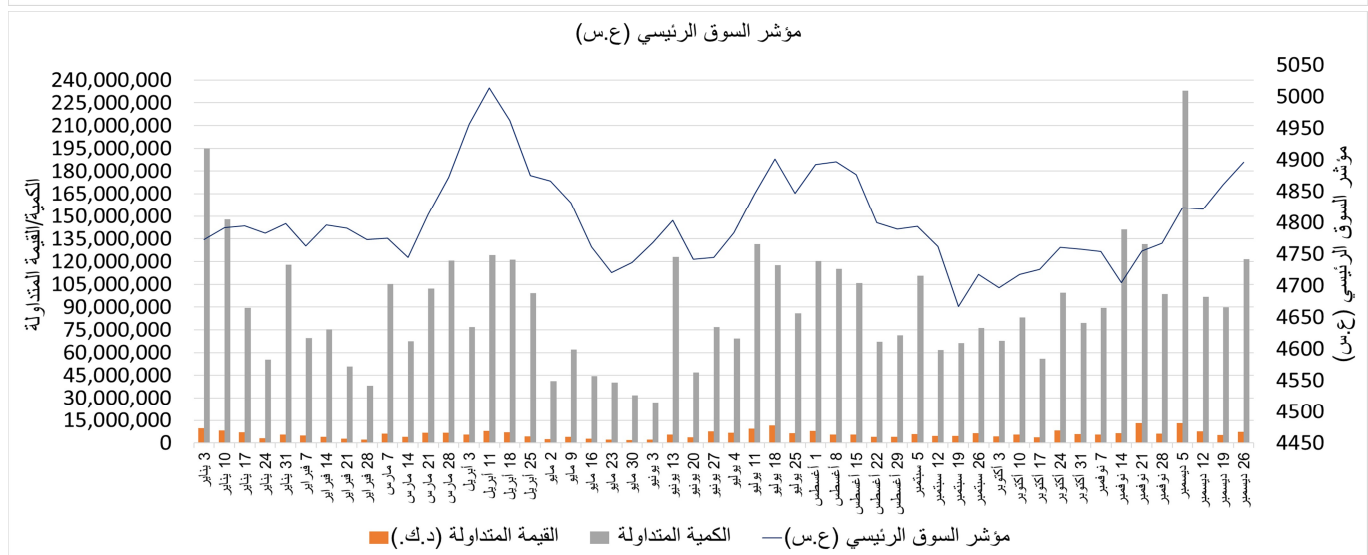
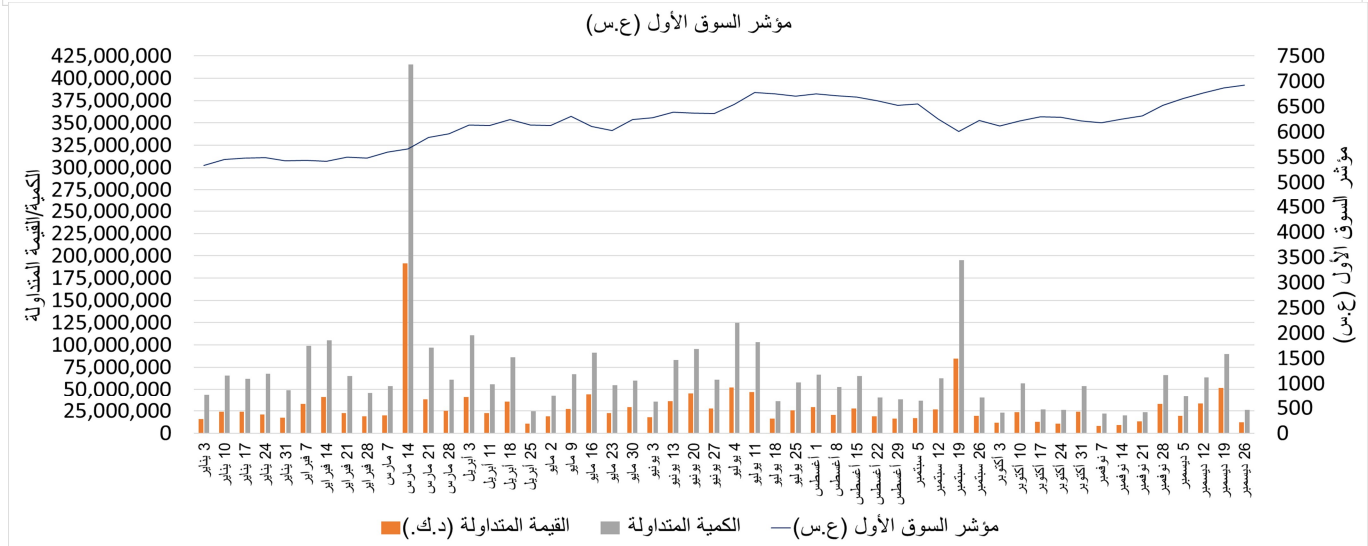
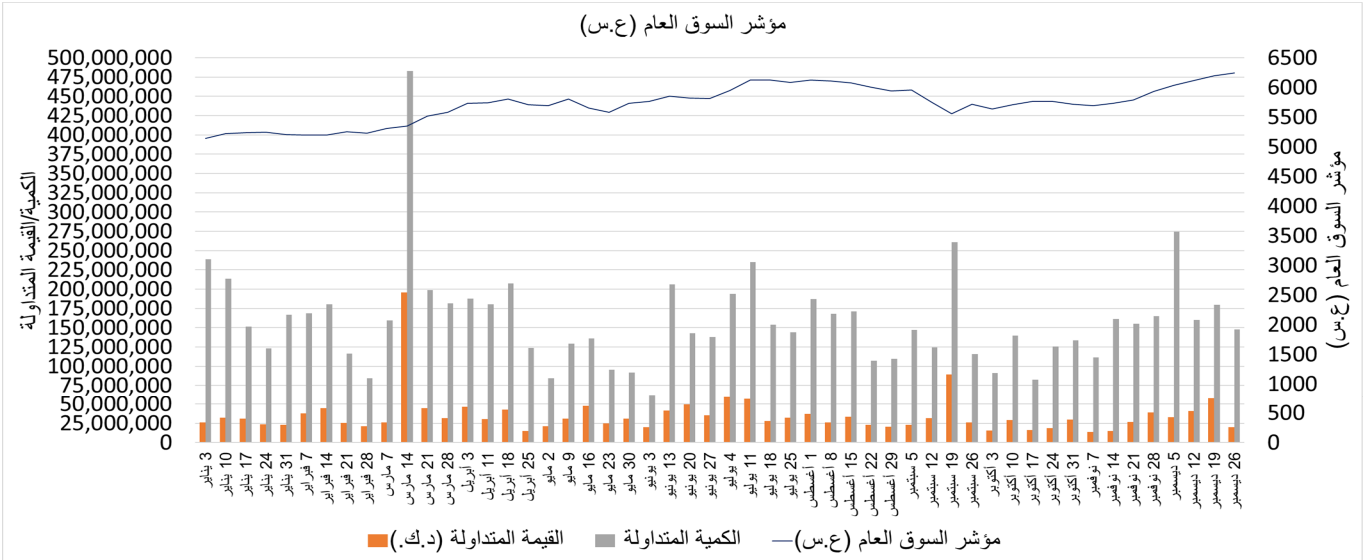




التغيير في أسعار أسهم الشركات لعام 2019

مؤشرات السوق



السوق الأول

أكثر 5 أسهم إرتفاعاً في السوق الأول		
الشركة	إسم السهم	نسبة التغير في السعر
818	اهلي متحد	▲ 58.33%
501	صناعات	▲ 52.53%
413	المباني	▲ 49.34%
605	زين	▲ 33.63%
108	بيتك	▲ 32.73%

أكثر 5 أسهم إنخفاضاً في السوق الأول		
الشركة	إسم السهم	نسبة التغير في السعر
824	المتكاملة	▼ -34.40%
514	بوبيان ب	▼ -31.49%
526	القرين***	▼ -13.89%
813	جي اف اتش	▼ -10.29%
623	هيومن سوفت***	▼ -8.17%

الشركة	إسم السهم	سعر الإغلاق في *31/12/2018	سعر الإغلاق في **31/12/2019	التغير في السعر	
				ربحية/خسارة السهم	نسبة التغير
101	وطني	834	1,070.000	▲ 236	▲ 28.30%
102	خليج ب	252	303	▲ 51	▲ 20.24%
106	الدولي	264	274	▲ 10	▲ 3.79%
107	برقان	278	304	▲ 26	▲ 9.35%
108	بيتك	611	811	▲ 200	▲ 32.73%
109	بنك بوبيان	560	641	▲ 81	▲ 14.46%
205	مشاريع	208	216	▲ 8	▲ 3.85%
413	المباني	606	905	▲ 299	▲ 49.34%
501	صناعات	158	241	▲ 83	▲ 52.53%
514	بوبيان ب	975	668	▼ -307	▼ -31.49%
526	القرين***	360	310	▼ -50	▼ -13.89%
603	أجيليتي	802	818	▲ 16	▲ 2.00%
605	زين	449	600	▲ 151	▲ 33.63%
623	هيومن سوفت***	3,280.00	3,012.000	▼ -268	▼ -8.17%
813	جي اف اتش	76.8	68.9	▼ -7.9	▼ -10.29%
818	اهلي متحد	204	323	▲ 119	▲ 58.33%
821	بنك وربة	210	275	▲ 65	▲ 30.95%
823	ميزان	500	500	0	0.00%
824	المتكاملة	840	551	▼ -289	▼ -34.40%

*آخر سعر تداول للسهم في 2018

**آخر سعر تداول للسهم في 2019

***مدرجة في السوق الرئيسي في 2018

السوق الرئيسي

أكثر 5 أسهم إرتفاعاً في السوق الرئيسي		
الشركة	إسم السهم	نسبة التغير في السعر
611	عربي قابضة	▲ 297.10%
221	الخليجي	▲ 261.80%
214	كميفك	▲ 179.69%
529	ورية كبيتل	▲ 110.78%
401	عقارات ك	▲ 93.73%

أكثر 5 أسهم إنخفاضاً في السوق الرئيسي		
الشركة	إسم السهم	نسبة التغير في السعر
2017	ثريا	▼ -68.14%
702	دانة	▼ -58.53%
250	اموال	▼ -51.61%
804	شارقة ا	▼ -51.44%
437	ريم	▼ -51.17%

الشركة	إسم السهم	سعر الإغلاق في *31/12/2018	سعر الإغلاق في **31/12/2019	التغير في السعر	
				ربحية/خسارة السهم	نسبة التغير
103	تجاري	500	529	▲ 29	▲ 5.80%
104	اهلي	295	256	▼ -39	▼ -13.22%
105	المتحد	297	342	▲ 45	▲ 15.15%
201	كويتية	130	150	▲ 20	▲ 15.38%
202	تسهيلات	175	217	▲ 42	▲ 24.00%
203	ايفا	28.1	53.4	▲ 25.3	▲ 90.04%
204	استثمارات	82.5	138	▲ 55.5	▲ 67.27%
207	ساحل	33.2	40	▲ 6.8	▲ 20.48%
209	البيت	53	45.5	▼ -7.5	▼ -14.15%
212	أرزان	29.8	23.7	▼ -6.1	▼ -20.47%
213	المركز	100	106	▲ 6	▲ 6.00%
214	كميفك	32	89.5	▲ 57.5	▲ 179.69%
218	الأمان	48.7	59.3	▲ 10.6	▲ 21.77%
219	الأولى	39.6	34.4	▼ -5.2	▼ -13.13%
220	المال	19.1	9.9	▼ -9.2	▼ -48.17%
221	الخليجي	17.8	64.4	▲ 46.6	▲ 261.80%

*آخر سعر تداول للسهم في 2018

**آخر سعر تداول للسهم في 2019

السوق الرئيسي

الشركة	إسم السهم	سعر الإغلاق في *31/12/2018	سعر الإغلاق في **31/12/2019	التغيير في السعر	
				ربحية/خسارة السهم	نسبة التغيير
222	أعيان	37.3	46.7	▲ 9.4	▲ 25.20%
223	بيان	48.3	38.1	▼ -10.2	▼ -21.12%
225	أصول	60.5	75	▲ 14.5	▲ 23.97%
227	كفيك	34	49.5	▲ 15.5	▲ 45.59%
228	كامكو	69	90	▲ 21	▲ 30.43%
231	وطنية دق	62	77	▲ 15	▲ 24.19%
232	يونيكاب	79	55	▼ -24	▼ -30.38%
233	مدار	167	92.8	▼ -74.2	▼ -44.43%
234	الديره	18.5	20	▲ 1.5	▲ 8.11%
236	السلام	32.1	29.3	▼ -2.8	▼ -8.72%
237	اكتتاب	20.9	15	▼ -5.9	▼ -28.23%
239	صكوك	39.5	35.2	▼ -4.3	▼ -10.89%
240	المدينة	20.5	15	▼ -5.5	▼ -26.83%
241	نور	76.9	119	▲ 42.1	▲ 54.75%
242	تمدين أ	280	345	▲ 65	▲ 23.21%
245	السورية	40	31.5	▼ -8.5	▼ -21.25%
247	آسيا	34	40.9	▲ 6.9	▲ 20.29%
249	المغربية	49	62	▲ 13	▲ 26.53%
250	اموال	62	30	▼ -32	▼ -51.61%
252	الامتياز	134	126	▼ -8	▼ -5.97%
301	كويت ت	360	330	▼ -30	▼ -8.33%
302	خليج ت	655	660	▲ 5	▲ 0.76%
303	اهلية ت	427	428	▲ 1	▲ 0.23%
304	ورية ت	66	62	▼ -4	▼ -6.06%
305	الاعادة	195	149	▼ -46	▼ -23.59%
306	أولى تكافل	44.1	38.1	▼ -6	▼ -13.61%
307	وثاق	27.9	25	▼ -2.9	▼ -10.39%
401	عقارات ك	54.2	105	▲ 50.8	▲ 93.73%
402	متحدة	60	61.3	▲ 1.3	▲ 2.17%
403	وطنية	91	91.4	▲ 0.4	▲ 0.44%
404	صالحية	330	417	▲ 87	▲ 26.36%
406	تمدين ع	350	321	▼ -29	▼ -8.29%
408	اجيال	135	181	▲ 46	▲ 34.07%
409	المصالح ع	36.6	37	▲ 0.4	▲ 1.09%

* آخر سعر تداول للسهم في 2018

** آخر سعر تداول للسهم في 2019

الشركة	إسم السهم	سعر الإغلاق في *31/12/2018	سعر الإغلاق في **31/12/2019	التغيير في السعر	
				ربحية/خسارة السهم	نسبة التغيير
410	ع عقارية	28.8	29.5	▲ 0.7	▲ 2.43%
412	الإنماء	32.7	62.5	▲ 29.8	▲ 91.13%
414	إنجازات	86	80	▼ -6	▼ -6.98%
416	المستثمرون	12.2	8	▼ -4.2	▼ -34.43%
417	المنتجات	22.4	11.4	▼ -11	▼ -49.11%
418	التجارية	92	94.5	▲ 2.5	▲ 2.72%
419	سنام	34.7	40	▲ 5.3	▲ 15.27%
420	أعيان ع	57.6	73.1	▲ 15.5	▲ 26.91%
421	عقار	61.2	80	▲ 18.8	▲ 30.72%
422	العقارية	25	28.7	▲ 3.7	▲ 14.80%
423	مزايا	70.1	59.2	▼ -10.9	▼ -15.55%
427	تجارة	49	50	▲ 1	▲ 2.04%
428	التعمير	28	26.5	▼ -1.5	▼ -5.36%
429	أركان	83.5	88.9	▲ 5.4	▲ 6.47%
431	أرجان	136	105	▼ -31	▼ -22.79%
432	أبيار	15.2	7.8	▼ -7.4	▼ -48.68%
433	منشآت	100	74	▼ -26	▼ -26.00%
434	دبي الاولى	37.7	35.6	▼ -2.1	▼ -5.57%
435	م الأعمال	45.2	44	▼ -1.2	▼ -2.65%
436	منازل	24.7	39.2	▲ 14.5	▲ 58.70%
437	ريم	180	87.9	▼ -92.1	▼ -51.17%
438	مينا	35.6	41.4	▲ 5.8	▲ 16.29%
439	المدن	28.8	24.5	▼ -4.3	▼ -14.93%
440	مراكز	22	23.2	▲ 1.2	▲ 5.45%
441	رمال	42	24.4	▼ -17.6	▼ -41.90%
503	اسمنت	379	246	▼ -133	▼ -35.09%
505	كابلات	351	488	▲ 137	▲ 39.03%
506	سفن	432	405	▼ -27	▼ -6.25%
508	بورتلاند	1,138.000	982	▼ -156	▼ -13.71%
509	ورقية	188	155	▼ -33	▼ -17.55%
511	سكب ك	191	335	▲ 144	▲ 75.39%
512	أسيكو	167	133	▼ -34	▼ -20.36%
516	الهلل	112	100	▼ -12	▼ -10.71%
517	الكوت	840	850	▲ 10	▲ 1.19%

*آخر سعر تداول للسهم في 2018
**آخر سعر تداول للسهم في 2019

السوق الرئيسي

الشركة	إسم السهم	سعر الإغلاق في *31/12/2018	سعر الإغلاق في **31/12/2019	التغيير في السعر	
				ربحية/خسارة السهم	نسبة التغيير
520	وطنية م ب	200	165	▼ -35	▼ -17.50%
522	المعدات	27	21.9	▼ -5.1	▼ -18.89%
527	صلبوخ	39.9	50.1	▲ 10.2	▲ 25.56%
529	وربة كبيتل***	30.6	64.5	▲ 33.9	▲ 110.78%
601	سينما	1,069.000	1,048.000	▼ -21	▼ -1.96%
606	سنرجي	30.8	21.9	▼ -8.9	▼ -28.90%
607	تعليمية	310	439	▲ 129	▲ 41.61%
608	بترولية	401	482	▲ 81	▲ 20.20%
609	تنظيف	57.4	69	▲ 11.6	▲ 20.21%
610	م سلطان	52.8	52	▼ -0.8	▼ -1.52%
611	عربي قابضة	69	274	▲ 205	▲ 297.10%
613	أريد	714	828	▲ 114	▲ 15.97%
614	الرابطة	95.7	66.4	▼ -29.3	▼ -30.62%
616	الأنظمة	108	70.8	▼ -37.2	▼ -34.44%
617	نابيسكو	920	1,170.000	▲ 250	▲ 27.17%
618	المعامل	230	265	▲ 35	▲ 15.22%
621	آن	17.4	13.5	▼ -3.9	▼ -22.41%
624	التخصيص	52.5	49.5	▼ -3	▼ -5.71%
627	بيت الطاقة	36.3	22.8	▼ -13.5	▼ -37.19%
629	بتروجلف	29.5	20.1	▼ -9.4	▼ -31.86%
631	تحصيلات	22.3	20	▼ -2.3	▼ -10.31%
632	رماية	16	10	▼ -6	▼ -37.50%
633	آبار	95	80.2	▼ -14.8	▼ -15.58%
634	ايفا فنادق	89	55	▼ -34	▼ -38.20%
635	المشتركة	320	261	▼ -59	▼ -18.44%
638	أسس	102	105	▲ 3	▲ 2.94%
639	مشرف	56	تم إلغاء إدارتها من البورصة	-	-
640	يوباك	635	512	▼ -123	▼ -19.37%
642	ألافكو	349	272	▼ -77	▼ -22.06%
644	مشاعر	83.7	77.6	▼ -6.1	▼ -7.29%

*آخر سعر تداول للسهم في 2018

**آخر سعر تداول للسهم في 2019

*** بوبيان د ق سابقاً

الشركة	إسم السهم	سعر الإغلاق في *31/12/2018	سعر الإغلاق في **31/12/2019	التغيير في السعر	
				ربحية/خسارة السهم	نسبة التغيير
645	أولى وقود	118	127	▲ 9	▲ 7.63%
650	مبرد	65	87.9	▲ 22.9	▲ 35.23%
651	منتزهات	56.3	62	▲ 5.7	▲ 10.12%
652	التقدم	1,000.000	810	▼ -190	▼ -19.00%
653	ياكو	107	66.5	▼ -40.5	▼ -37.85%
654	الجزيرة	730	1,099.000	▲ 369	▲ 50.55%
655	الصور	115	125	▲ 10	▲ 8.70%
657	فيوتشر كيد	95	88.2	▼ -6.8	▼ -7.16%
658	لوجستيك	40.4	37.3	▼ -3.1	▼ -7.67%
660	الراي	61	37.8	▼ -23.2	▼ -38.03%
661	جياذ	71.5	39	▼ -32.5	▼ -45.45%
701	مواشي	188	175	▼ -13	▼ -6.91%
702	دانة	38.1	15.8	▼ -22.3	▼ -58.53%
804	شارقة ا	86.9	42.2	▼ -44.7	▼ -51.44%
805	اسمنت خليج	67.9	54.9	▼ -13	▼ -19.15%
806	قيوين ا	66.5	66.7	▲ 0.2	▲ 0.30%
807	فجيرة ا	63.5	45	▼ -18.5	▼ -29.13%
808	اسمنت ابيض	74.9	65	▼ -9.9	▼ -13.22%
811	قابضة م ك	325	450	▲ 125	▲ 38.46%
817	إنوفست	80	67	▼ -13	▼ -16.25%
820	الإثمار	25	22.3	▼ -2.7	▼ -10.80%
822	فيفا	800	788	▼ -12	▼ -1.50%
825	المنار ***	/	51.8		
2003	بريق ****	100	100	■ 0	■ 0.00%
2008	اجوان	18.2	15	▼ -3.2	▼ -17.58%
2010	الخصوصية	68.3	84.2	▲ 15.9	▲ 23.28%
2011	المساكن	62.5	44	▼ -18.5	▼ -29.60%
2013	العيد	66	79	▲ 13	▲ 19.70%
2014	ميدان	1,200.000	1,220.000	▲ 20	▲ 1.67%
2017	ثريا	220	70.1	▼ -149.9	▼ -68.14%
2019	عمار	41	38	▼ -3	▼ -7.32%

* آخر سعر تداول للسهم في 2018

** آخر سعر تداول للسهم في 2019

*** تم إدراجها في 11/02/2019

**** سند سابقاً

سوق المزادات

الأسهم الأكثر إرتفاعاً في سوق المزادات		
الشركة	إسم السهم	نسبة التغيير في السعر
2007	ايفكت	▲ 125.27%
524	استهلاكيه	▲ 24.77%
649	حيات كوم	▲ 10.29%
630	امتيازات	▲ 7.29%

الأسهم الأكثر إنخفاضاً في سوق المزادات		
الشركة	إسم السهم	نسبة التغيير في السعر
430	تمكين	▼ -47.47%
637	النخيل	▼ -33.00%
615	ك تلفزيوني	▼ -30.00%
602	فنادق	▼ -23.08%
510	معادن	▼ -20.63%

الشركة	إسم السهم	سعر الإغلاق في *31/12/2018	سعر الإغلاق في **31/12/2019	التغيير في السعر	
				ربحية/خسارة السهم	نسبة التغيير
243	صيرفة	86.4	86.4	0	0.00%
430	تمكين	9.9	5.2	-4.7	-47.47%
510	معادن	63	50	-13	-20.63%
524	استهلاكيه	44	54.9	10.9	24.77%
602	فنادق	130	100	-30	-23.08%
615	ك تلفزيوني	20	14	-6	-30.00%
630	امتيازات	70	75.1	5.1	7.29%
637	النخيل	60	40.2	-19.8	-33.00%
649	حيات كوم	68	75	7	10.29%
812	ب ك تأمين	200	200	0	0.00%
2007	ايفكت	9.1	20.5	11.4	125.27%
2012	دلقان	350	350	0	0.00%

*آخر سعر تداول للسهم في 2018

**آخر سعر تداول للسهم في 2019

KIC Financial Brokerage Co Wasata

Ahmad Al Jaber St., Bahman Bldg.- 1st Floor.

P.O.Box 26502 Safat, 13086 Kuwait

Tel : (+965) 22273200

Online Trading : 22273222

Fax : (+965) 22273211

E-mail : info@kicwasata.com

website : www.kicwasata.com

إن المعلومات الواردة في هذا التقرير لا تعتبر توصية لشراء أو بيع أسهم أو الدخول في أي اتفاقيات أو عقود أخرى وإنما تهدف فقط إلى تزويد المتداولين بالمعلومات التي قد يجدونها مفيدة وذات أهمية، علماً بأن هذه المعلومات قابلة للتغيير من وقت لآخر دون أدنى مسؤولية على شركة كي آي سي للوساطة المالية بهذا الخصوص وإن كانت صادرة من جهات موثوق منها. كما أن الشركة غير مسؤولة عن أي أضرار مباشرة أو محتملة قد تلحق بالغير نتيجة استخدام المعلومات الواردة بهذا التقرير لذا يجب التأكيد على أن أي اعتماد من المتداولين على هذه المعلومات يكون على مسؤوليتهم الخاصة مع تحملهم لكافة التبعات بمختلف صورها التي قد تنشأ نتيجة ذلك الاستخدام ودون أدنى مسؤولية على شركة كي آي سي للوساطة المالية.